

HEADLINE

- (1)2020年度国公立大入試日程..... 1
センター試験は1月18日(土)・19日(日)、
個別(2次)試験出願は1月27日(月)～2月5日(水)
- (2)2020年度開設予定大学等について..... 5
大学設置は4大学、学部設置は15大学15学部、学科設置は2大学2学部2学科
私立大入学定員の増減、申請は25大学

(1)2020年度国公立大入試日程

□2020年度入試スケジュールが明らかに

6月7日付で、大学入試センターからセンター試験実施要項が公表されました。2020年度の入試スケジュールは次ページのとおりで、センター試験は、2020年1月18日(土)、19日(日)に実施されます。

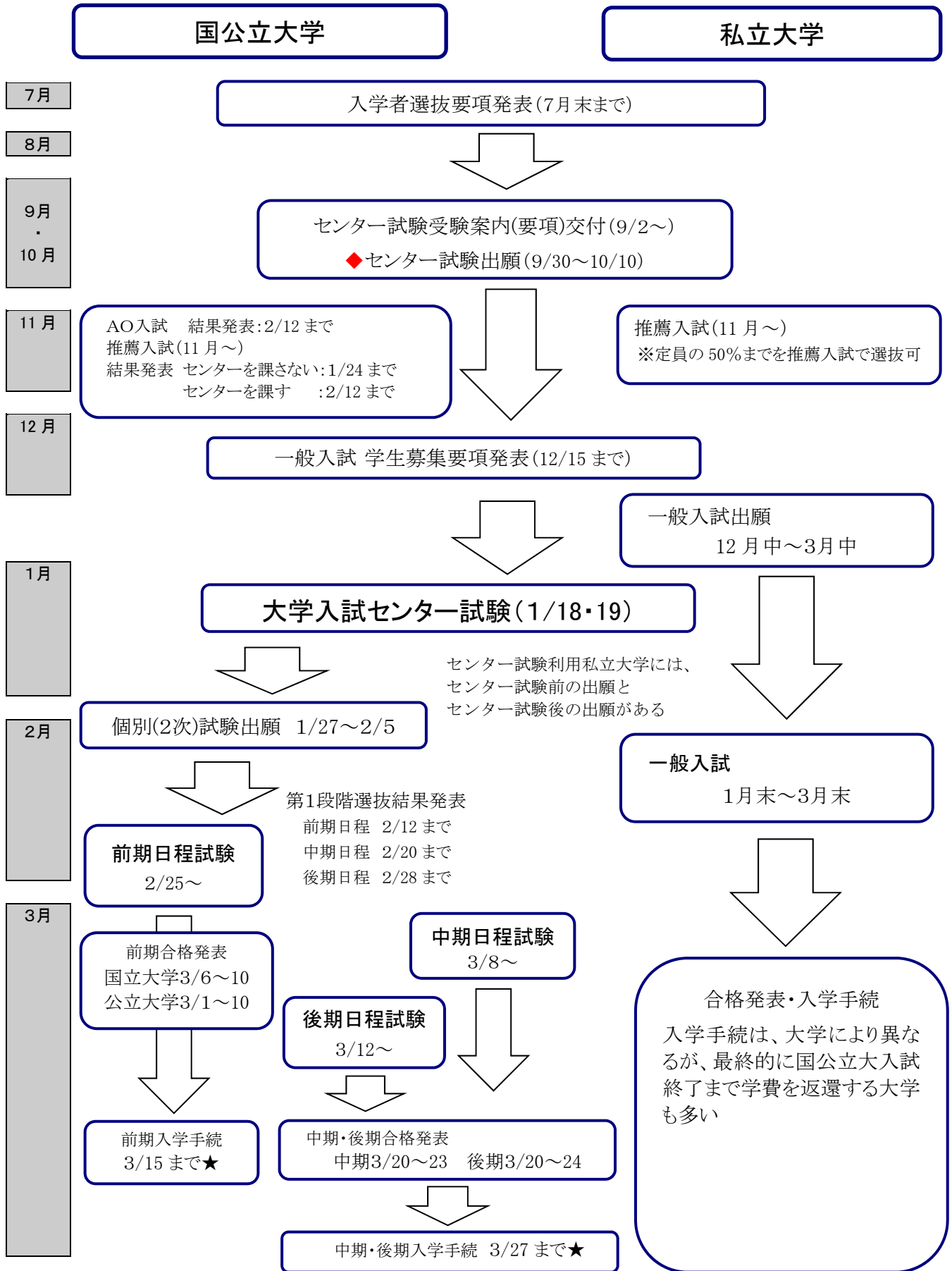
すでに発表されている各大学の2020年度入試日程をみると、鳥取大、広島大、福島県立医科大学の医(医)が後期日程を廃止します。

各大学の入学者選抜要項は、一般選抜以外の推薦入試やAO入試などの特別選抜の詳細も含めて7月末までに公表されますが、受験生にとって負担が重くなる変更は高2の夏までに発表することになっていますので、今後新たに発表となる変更は、負担が重くなるものはないと思われます。さらに、11月以降に発表される一般選抜の学生募集要項でも変更点などが示されることがありますので注意が必要です。なお、主要大学については、駿台ホームページでも変更点をまとめて掲載しています。

2020年度入試では、宇都宮大と群馬大が共同教育学部を設置、一般選抜における東北大・経済での理系入試新規実施、九州大・医(医)の面接実施など入試改革が進んでいます。また、インターネット出願を導入する大学や、英語4技能資格・検定試験を利用する大学も、国公立大・私立大を問わず引き続き拡大しています。

2020 年度入試 年間スケジュール

※2019年6月7日の大学入試センター発表により確定した日程です。



★手続最終日の取扱いは大学により異なるので注意してください。

◆現役生は高校経由の出願となります。高校へのお願書類提出日は各高校で別途指示されますので、それに従ってください。

【2020年度国公立大入試日程】

※下記以外は、すべて通常の分離・分割方式

★全学部が前期、中期、後期または独自日程のいずれかのみでの大学

※下記の情報は変更となる場合があります。

大学名	前期日程のみ[2月25日から]	後期日程のみ[3月12日から]
小樽商科大	商夜	
北海道大	医(医、保健／看護、作業療法)、総合入試文系、総合入試理系	理、工、薬、農
北海道教育大	旭川校・教育(教員養成／音楽、美術、保健体育)、岩見沢校・教育(芸術／声楽、鍵盤・作曲、管弦打楽器、音楽教育)、札幌校・教育(教員養成／図画工作、音楽教育、保健体育)	岩見沢校・教育(芸術／音楽文化)
弘前大	教育(学校／中学校、特別支援)、(養護教諭)、医	
岩手大	教育(学校／中学、理数)	
東北大	文、法、教育、工、医、歯、薬、農	
宮城教育大	教育(中等／音楽、美術、保健体育、技術、家庭、英語)、(特別支援)	
山形大	人文(グローバル)	
筑波大	人文・文化(日本語・日本文化)、社会・国際、人間、理工(数学、物理、化学)、医、体育	
筑波技術大★	産業技術、保健科学	
宇都宮大	共同教育、国際、農(森林科学)	
群馬大	共同教育(学校／音楽、教育、教育心理)、医(医)	
埼玉大	教育	
千葉大	文(人文／日本ユーラシア、国際言語)、教育、国際教養、工(総合工／デザイン、物質科学)、薬(薬)、看護	
お茶の水女子大	文教育(言語文化、芸術・表現行動／舞踊教育)、生活科学(人間生活、心理)	
東京大★	文一、文二、文三、理一、理二、理三	
東京医科歯科大	医(保健衛生)、歯(口腔保健)	
東京外国語大	言語文化、国際社会(国際／ロシア、中央アジア、オセアニア)、国際日本	国際社会(国際／ロシア中央)
東京学芸大	教育(初等／美術、保健体育、家庭、幼児教育、英語、国際教育、ものづくり)、(中等／国語、美術、保健体育、家庭、技術、英語、書道)、(教育／カウンセリング、ソーシャルワーク、表現教育、生涯スポーツ)	
東京芸術大★	美術、音楽	
東京工業大	理、工、物質理工、情報理工、環境社会理工	
一橋大	法、商、社会	
横浜国立大	教育	
長岡技術科学大★	工	
新潟大	教育(学校／音楽、教育心理)、医(医)、歯(口腔生命福祉)	
富山大		経済夜
金沢大	人間社会(経済、学校教育)、理工(機械工・フロンティア工、生命理工)、医薬保健(医、薬・創薬科学、保健／理学療法、作業療法)	文系一括入試、理系一括入試
福井大	教育(学校／初等教育<音楽、美術、体育>、中等教育<音楽、美術、体育>)	
山梨大	生命環境(地域食物／ワイン)、(地域社会／観光政策)	医(医)
信州大	経法(総合法律)、医(医、保健／理学療法)	
岐阜大	教育(学校／史、地理、現代社会、美術、教職基礎)、応用生物科学(共同獣医)	
静岡大	教育(学校／教育心理、幼児教育、音楽、保健体育、技術、英語)	理(創造理学)
浜松医科大	医(看護)	
愛知教育大	教育(養護教諭)、(中等／家庭、英語、理科)、(初等／情報、理科、家庭、英語、生活科、日本語)	
豊橋技術科学大★	工	
名古屋大	文、法、経済、教育、情報、理、工、医(保健)、農	
名古屋工業大	工二	
三重大	教育(学校／幼児教育、理科<初等・中等>、音楽<中等>、美術<初等・中等>、技術<初等・中等>、家政<初等・中等>、英語<初等・中等>、教育学、教育心理)	
滋賀大	教育(学校／音楽、美術、保健体育、障害児)、経済夜	
滋賀医科大★	医	
京都大	文、経済、教育、総合人間、理、工、医、薬、農	
京都教育大	教育(学校／教育、幼児教育、発達障害教育、社会、技術、家庭、美術、書道、音楽)	
大阪大★	文、外国語、法、経済、人間科学、理、工、基礎工、医、歯、薬	
大阪教育大	教育(初等／幼児教育)、(学校／小中学校、小中英語、小中社会、小中家政、小中音楽、中等国語、中等英語、中等社会、中等技術、中等家政、中等保体、中等音楽、中等美術・書道)、(教育／英語コミュニケーション、多文化リテラシー)	
神戸大	経済、経営、医(医)	
和歌山大	教育(学校／音楽・美術、保健体育)	
鳥取大	医(医)、農(共同獣医)	
島根大	教育(学校／音楽、美術、健康スポーツ)、医(医)	
岡山大	教育、環境理工(環境数理、環境物質)、医(医)	
広島大	教育(言語文化)、総合科学(国際共創)、理(生物科学)、工(工学特別)、医、歯(口腔／口腔保健)、薬	
山口大	教育	
徳島大	医(医、保健／検査技術)、薬(薬)、理工夜	
鳴門教育大	学校教育(学校／特別支援、音楽、図画・美術、体育・保健、技術、家庭)	
香川大	教育(幼児教育)、医(看護、臨床心理)、農	
愛媛大	教育(学校／初等幼年、中等)、(特別支援)、社会共創、医(看護)	
高知大	地域協働、教育(学校／幼児教育、音楽美術、保健体育、科学技術)、医(医)	

【2020年度国公立大入試日程】

※下記以外は、すべて通常の分離・分割方式

★全学部が前期、中期、後期または独自日程のいずれかみの大学

※下記の情報は変更となる場合があります。

大学名	前期日程のみ[2月25日から]	後期日程のみ[3月12日から]
九州大	教育、共創、理(数学)、芸術工、医、歯	
福岡教育大	教育(初等／幼児教育)、(中等／国語、社会、英語、音楽、美術、保健体育、家庭、書道)	
長崎大	多文化社会(多文化／オランダ)、教育(学校／中学校、こども保育)、医(医)	
熊本大	教育、医、薬	
大分大	医(医)	
宮崎大	教育(学校／教職実践、子ども、特別支援)	
鹿児島大	法文(人文／心理)、教育(学校／中等国語、中等社会、中等英語、中等数学、中等理科、中等技術、中等家政、中等音楽、中等美術、中等保健体育)、医(保健／看護)、農(国際食料資源)、水産(国際食料資源)	
鹿屋体育大★	体育	
琉球大	教育(学校／中学校教育、特別支援)、農(亜熱帯／健康栄養)	

【公立大】

大学名	前期日程のみ[2月25日から]	後期日程のみ[3月12日から]
札幌医科大★	医、保健医療	
札幌市立大	看護	
青森公立大	経営経済(地域みらい)	
山形県立保健医療大★	保健医療	
会津大★	コンピュータ理工	
福島県立医科大	医(医)	
群馬県立県民健康科学大★	看護、診療放射線	
群馬県立女子大	文(総合教養)	
千葉県立保健医療大★	健康科学	
首都大学東京	法	
神奈川県立保健福祉大	保健福祉(リハビリテーション)	
横浜市立大	国際商、国際教養、理、医	
岐阜県立看護大★	看護	
静岡県立大	国際関係	
愛知県立芸術大★		美術、音楽
名古屋市立大	医、看護	総合生命理
京都市立芸術大	美術	音楽
京都府立大	生命環境(食保健、環境・情報科学)	
京都府立医科大★	医	
大阪市立大	医、生活科学	
兵庫県立大	国際商経(国際／グローバル)、環境人間(環境／食環境栄養)	
奈良県立医科大	医(看護)	
和歌山県立医科大	医	
島根県立大	人間文化(保育教育)、看護栄養	
岡山県立大	デザイン	
広島市立大	芸術(美術／油絵)	芸術(美術／彫刻、日本画)
香川県立保健医療大	保健医療(臨床検査)	
愛媛県立医療技術大	保健科学(臨床検査)	
高知県立大	健康栄養	
北九州市立大	地域創生	
九州歯科大★	歯	
沖縄県立芸術大	美術工芸(デザイン、美術／芸術)、音楽	

【2020年度国公立大入試日程】

※下記以外は、すべて通常の分離・分割方式

★全学部が前期、中期、後期または独自日程のいずれかのみ

※下記の情報は変更となる場合があります。

大学名	前期・中期日程
釧路公立大	経済
公立千歳科学技術大	理
秋田公立美術大	美術
高崎経済大	経済
長岡造形大	造形
公立小松大	国際文化交流、生産システム科学、保健医療
都留文科大	文、教養
公立諏訪東京理科大	工
長野大	企業情報、社会福祉、環境ツーリズム
長野県立大	グローバルマネジメント、健康発達
兵庫県立大	社会情報科学
奈良県立大	地域創造
岡山県立大	情報工
新見公立大	健康科学(地域福祉)
山陽小野田市立山口東京理科大	工
下関市立大	経済

大学名	中期日程のみ[3月8日から]
金沢美術工芸大★	美術工芸
岐阜薬科大★	薬
静岡県立大	薬
名古屋市立大	薬
大阪府立大	工
兵庫県立大	理
山陽小野田市立山口東京理科大	薬

大学名	独自日程のみ
国際教養大★	国際教養
新潟県立大★	国際経済、国際地域、人間生活

(2)2020年度開設予定大学等について

□大学設置は4大学、

学部設置は15大学15学部、学科設置は2大学2学部2学科

今回発表されたのは、申請のあった大学、学部、学科の設置に関するもので、新たに大学を設置するのは4大学です。また、新たな学部を設置するのは公立大が新潟県立大・国際経済、福知山公立大・情報の2大学2学部、私立大は共立女子大・ビジネス、京都先端科学大・工、大和大・理工、摂南大・農、武庫川女子大・経営など13大学13学部です。学科の設置は2大学2学部2学科となっています。

□私立大入学定員の増減、申請は25大学

今回発表されたのは、私立大の入学定員の増減に関するもので申請は25大学です。主要大学の中で定員増となるのは、立命館大、龍谷大です。また、東京理科大・工(建築)の2年次編入学定員の増加を除くと、帝京平成大・現代ライフ(経営マネジメント)が特例として東京23区内で唯一増員が認められました。

(詳細は、別表参照。なお、4年制大学のみを掲載していますので、大学院・短大については、駿台HPより下記リンク先をご参照ください。)

2020年度開設予定大学等認可申請一覧

http://www.mext.go.jp/b_menu/shingi/daigaku/toushin/attach/1410381.htm

2020年度開設予定学部等認可申請一覧

http://www.mext.go.jp/b_menu/shingi/daigaku/toushin/attach/1415259.htm

2020年度からの私立大学等の収容定員の増加に係る学則変更認可申請一覧

http://www.mext.go.jp/b_menu/shingi/daigaku/toushin/attach/1415260.htm

(別表)

◆2020年度 開設予定大学一覧(4年制大学のみ掲載)

大学	学部	学科/専攻	入学定員
【私立大】			
東都学院大	保健医療	理学療法	80
湘南鎌倉医療大	看護	看護	100
名古屋柳城女子大	こども	こども	70
高知学園大	健康科学	管理栄養	70
		臨床検査	60

◆2020年度 開設予定学部一覧(4年制大学のみ掲載)

大学	学部	学科/専攻	入学定員
【公立大】			
新潟県立大	国際経済	国際経済	90
福知山公立大	情報	情報	100
【私立大】			
駿河台大	スポーツ科学	スポーツ科学	200
共立女子大	ビジネス	ビジネス	150
岐阜医療科学大	薬	薬	100
静岡産業大	スポーツ人間科学	人間スポーツ	220
		こどもスポーツ教育	50
修文大	医療科学	臨床検査	80
京都先端科学大	工	機械電気システム工	200
滋慶医療科学大学院大	医療科学	臨床工	80
大和大	理工	理工	230
摂南大	農	農業生産	80
		応用生物科学	80
		食品栄養	80
		食農ビジネス	100
園田学園女子大	経営	ビジネス	120
武庫川女子大	経営	経営	200
広島国際大	健康スポーツ	健康スポーツ	70
第一薬科大	看護	看護	80

◆2020年度 開設予定学科一覧(4年制大学のみ掲載)

大学	学部	学科/専攻	入学定員
【私立大】			
名古屋産業大	現代ビジネス	経営専門職	40
四日市看護医療大	看護	臨床検査	50

◆2020年度 私立大学学則変更申請一覧(入学定員変更の4年制大学のみ掲載)

※は、設置届出中の学部・学科を示す。

大学	学部	学科／専攻	2019年度 入学定員	2020年度 入学定員	入学定員 増減数
天使大	看護栄養	看護	87	100	13
		栄養	85	90	5
国際医療福祉大	保健医療	放射線・情報科学	120	110	△10
	成田保健医療※	放射線・情報科学※	0	50	50
	福岡保健医療	理学療法	80	60	△20
	福岡薬※	薬※	0	120	120
淑徳大	教育	こども教育	100	150	50
日本赤十字看護大	さいたま看護※	看護※	0	80	80
植草学園大	保健医療	理学療法	40	廃止	△40
		リハビリテーション／理学療法※	0	40	40
		リハビリテーション／作業療法※	0	40	40
桜美林大	航空・マネジメント※	航空・マネジメント※	0	140	140
拓殖大	外国語	英米語	100	130	30
		国際日本語※	0	50	50
	国際	国際	300	350	50
帝京平成大	現代ライフ	経営マネージメント	360	410	50
神奈川大	経済	経済	750	650	△100
		現代ビジネス	350	300	△50
	外国語	国際文化交流	100	廃止	△100
	国際日本※	国際文化交流※	0	170	170
		日本文化※	0	60	60
歴史民俗※	0	70	70		
大谷大	文	歴史	100	105	5
		文	70	78	8
同志社女子大	学芸	メディア創造	120	125	5
		国際教養	80	85	5
	現代社会	社会システム	300	310	10
	薬	医療薬	120	125	5
	看護	看護	80	90	10
	表象文化	英語英文	145	150	5
	生活科学	人間生活	80	90	10
食物栄養／食物科学		55	60	5	
立命館大	文	人文	980	1035	55
龍谷大	文	真宗	135	145	10
		仏教	110	118	8
		哲学	138	148	10
		臨床心理	92	99	7
		歴史	248	267	19
		日本語日本文	94	101	7
		英語英米文	94	101	7
	経済	現代経済	342	360	18
		国際経済	228	240	12
	経営	経営	493	519	26
	法	法律	420	445	25
	社会	社会	200	210	10
		コミュニティマネジメント	145	153	8
		現代福祉	185	195	10
	政策	政策	292	308	16
	国際	国際文化	353	372	19
		グローバルスタディーズ	128	135	7
	農	植物生命科学	84	90	6
		資源生物学	126	134	8
		食料農業システム	126	134	8
藍野大	医療保健	看護	90	115	25
		理学療法	80	100	20

大学	学部	学科／専攻	2019年度 入学定員	2020年度 入学定員	入学定員 増減数
追手門学院大	地域創造	地域創造	150	230	80
	社会	社会	230	350	120
大阪経済法科大	国際	国際	140	200	60
大阪成蹊大	マネジメント	マネジメント	70	110	40
		国際観光ビジネス	60	80	20
	教育	教育／初等教育	120	140	20
大阪総合保育大	児童保育	乳児保育※	0	70	70
森ノ宮医療大	保健医療	診療放射線※	0	80	80
関西国際大	保健医療	看護	80	100	20
神戸常盤大	保健科学	診療放射線※	0	75	75
宝塚医療大	和歌山保健医療	リハビリテーション※	0	100	100
広島国際大	保健医療	医療技術／臨床検査	40	50	10
		医療技術／救急救命	40	0	△40
		救急救命※	0	50	50
		総合リハビリテーション	リハビリテーション／理学療法	60	80
		リハビリテーション／義肢装具	0	30	30
		リハビリテーション支援／義肢装具	30	廃止	△30
	医療福祉	医療福祉	100	廃止	△100
	医療経営	医療経営	90	廃止	△90
	心理	心理	90	廃止	△90
	医療栄養	医療栄養	60	廃止	△60
	健康科学※	医療福祉※	0	100	100
		医療経営※	0	90	90
		心理※	0	100	100
		医療栄養※	0	60	60
松山大	経済	経済	390	400	10
	経営	経営	390	400	10
	人文	英語英米文	100	110	10
		社会	120	125	5
	法	法	210	215	5
福岡歯科大	口腔歯	口腔歯	120	96	△24