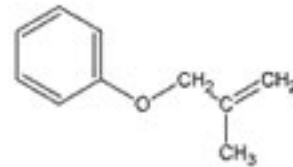
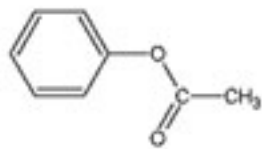


2019年度 慶應義塾大学 理工学部 化学

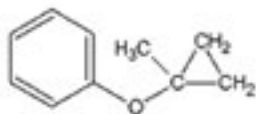
- 1 (1) ア 付加 イ 電子親和力 ウ $\text{SiO}_2 + 2\text{C} \rightarrow \text{Si} + 2\text{CO}$ エ 価電子
オ 正孔(ホール) カ 励起 キ 光触媒
(2) ク 7.50×10 ケ 1.24×10^5
(3) コ 1.88 サ 3.28×10^{-1} (3.27×10^{-1})

- 2 (1) ア 面心 イ 2.72 ウ $\text{Ca}[\text{Al}(\text{OH})_4]_2$ エ 6.72×10 オ c カ Cr^{3+}
(2) キ 分子 ク 7.35×10^2
(3) ケ c コ $E_b - E_a$ サ 8.3

- 3 (1) ア $\text{C}_{10}\text{H}_{12}\text{O}$ イ フェノール ウ 酢酸
エ オ



カ



- (2) キ デオキシリボース ク d ケ 8.05×10 コ 水素 サ b
シ グリシン ス チロシン セ $\text{C}_{11}\text{H}_{12}\text{N}_2\text{O}_3$