



高校生クラス

(現役フロンティア)

SUNDAI UMEDA 2025



愛情教育とともに。
教育の未来を創造します

開校3年目

[医学部専門校舎]

入学特典

- 梅田校春期講習受講無料
- 新高1生・新高2生・新高3生
総合コース申込者
入学金 4月中は無料
- 専任講師との学習相談・質問

駿台梅田校

駿台の圧倒的な情報量、洗練された授業システムに
医学部専門校舎ならではのサポートをプラス

- 梅田校専任講師紹介
- 梅田校入学者のコメントはInstagramに掲載

[梅田校Instagramはこちら▶](#)



SUNDAI_UMEDA

駿台



医学部
専門校舎

第一志望は、ゆずれない。

駿台梅田校の特長

梅田校の特長【授業システム×専任講師によるサポート】

point
01

集中力が続き、学力が定着する学習スタイル

【授業の一例】基本事項の導入×基礎**演習**×応用**演習**
講師の解説を聞くだけの受け身の授業ではなく、**演習**の時間を取り入れ定着を図ります。



point
02

梅田校専任講師が医学部合格をサポート

- 適正な小規模人数で授業を行うので一人一人に指導が行き届きます。授業の出席状況はもちろん、生徒の学習状況も把握します。
- 毎回の授業の確認テストを実施し、その成績を講師が管理します。



point
03

質問・相談がしやすい

授業以外の時間にも気軽に質問・相談ができる環境です。
駿台の授業内容だけでなく、学校の授業内容や定期テスト、課題についても聞くことができます。
教科ごとの具体的な学習計画・方法などに関する相談も可能です。



point
04

特別授業・医系イベント

医学部専門校舎ならではのイベントや専任講師の特訓授業を実施しています。
詳細は右のページ(特別授業・医系イベント一覧)をご覧ください。



point
05

専任講師による面談 医学部入試情報提供・出願指導実施

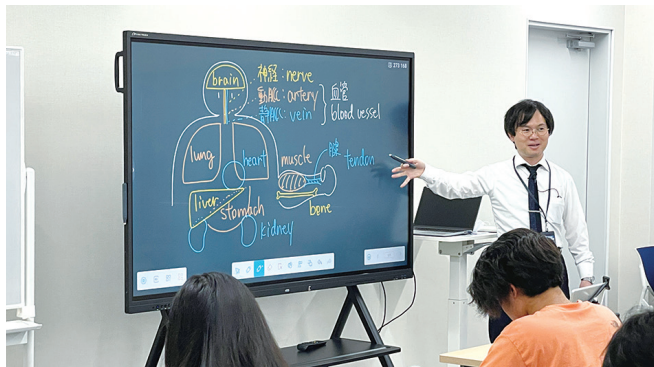
【専任講師による面談+生徒の成績・学習状況会議】
各教科間で生徒の成績+学習状況会議を定期的に行っています。
学習状況の確認を専任講師との面談で共有することも可能です。

【医学部入試情報提供・出願指導実施】

医学部専門校舎だからこそ、医学部入試の出題傾向や特徴などの情報提供や個々の出願指導まで、教務と専任講師が連携して指導します。



校舎設備について



電子黒板を使用

データや資料などの動画や画像を使用することで視覚的に分かりやすく学ぶことができ、効率良く授業を受講できます。



個別自習室(ロッカー付)

個別に区切られたブースで集中して勉強ができます。自分専用自習室のため席確保の心配は不要です。



欠席フォロー

やむを得ず欠席した場合も自分が受けている先生の授業を動画で見ることができるので、教え方も進度もズレがなく安心です。

※後日、授業動画の視聴用URLを送付します。



リラクスペース

食事をしたり、友達と勉強を教え合ったりと自由に使える多目的のスペースです。

特別授業・医系イベント一覧

特別授業(2024年度実施例)

- 英検準一級対策講座(有料)
- 英文法総点検講座
- 英作文答案作成講座
- 確率の考え方・解き方
- 数学合同式
- 化学～原子・分子の概念が出来るまで～
- 原子物理特講
- 近畿大学推薦対策講座

医系イベント

- 医師講演会
- 医大生トークライブ
- 関西4私大入試説明会
- 産業医科大学説明会
- 防衛医科大学説明会
- 現役医学部合格のための学習メソッド
- 集団討論模擬面接
- 志望理由書・面接対策講座

【高校1年生】

教科名	講座名	レベル	曜日	時間帯	担当講師
英語	医系英語	選抜一難関 認定制	土	18:30～21:20	小山
	医系英文法語法*	難関 申込制	土	17:00～18:00	小山
数学	医系数学	選抜一難関 認定制	金	18:30～21:20	勢力
	医系数学演習★	難関 申込制	火or金	19:30～21:20	演習講座
理科	医系理科 化学と(物理or生物)を隔週で授業を実施	難関 申込制	水	19:30～21:20	化学：平尾 物理：大石 生物：余傳

*医系英文法語法は高1医系英語入学特典になります。 ★医系数学演習は演習のみの講座となります。

【高校2年生】

教科名	講座名	レベル	曜日	時間帯	担当講師
英語	選抜医系英語	選抜 認定制	木	18:30～21:20	北川
	医系英語	選抜一難関 認定制	木	18:30～21:20	松永
	医系英文法語法*	難関 申込制	土	17:00～18:00	小山
数学	選抜医系数学	選抜 認定制	火	18:30～21:20	澤井
	医系数学	選抜一難関 認定制	火	18:30～21:20	勢力
	医系数学演習★	難関 申込制	火or金	19:30～21:20	演習講座
理科	医系化学	選抜一難関 認定制	月	18:30～21:20	吉村
	医系物理	選抜一難関 認定制	土	18:30～21:20	吉田
	医系理科 化学と(物理or生物)を隔週で授業を実施	難関 申込制	水	19:30～21:20	化学：平尾 物理：大石 生物：余傳

*医系英文法語法は高2医系英語入学特典になります。 ★医系数学演習は演習のみの講座となります。

【高校3年生】

教科名	講座名	レベル	曜日	時間帯	担当講師
英語	選抜医系英語 1組	選抜 認定制	金	18:30～21:20	北川
	選抜医系英語 2組	選抜一難関 認定制	金	18:30～21:20	小山
数学	選抜医系数学	選抜 認定制	土	18:30～21:20	澤井
	医系数学	選抜一難関 認定制	土	18:30～21:20	勢力
理科	医系化学	選抜一難関 認定制	水	18:30～21:20	吉村
	医系物理		月	18:30～21:20	大石
	医系生物		月	18:30～21:20	余傳
★特別選抜医系演習 英語・数学・化学		選抜 認定制	日	—	—

★特別選抜医系演習については、前期:英語・数学・化学の各3回、後期:英語・数学・化学各3回の演習+解説授業となります。日程時間割については入学後お知らせします。

梅田校レベル認定について

高1・高2クラス

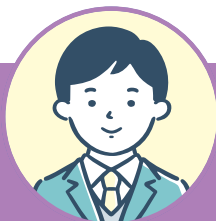
選抜レベル認定の目安は駿台全国模試で各教科偏差値61以上。選抜-難関レベル認定の目安は駿台全国模試で各教科偏差値55以上。認定がない方は診断テストを受験いただき適切なレベルをご案内します。申込制講座は無試験で申込可能です。

高3クラス

選抜レベル認定の目安は駿台全国模試で各教科偏差値62以上。選抜-難関レベル認定の目安は駿台全国模試で各教科偏差値55以上。認定がない方は診断テストを受験いただき適切なレベルをご案内します。(理科は数学の成績でレベル認定を行います。)
☆英語・数学は授業の習熟度により随時クラス替えを行います。

▶他社の模試の成績でも認定を行います。詳細は梅田校までお問い合わせください。

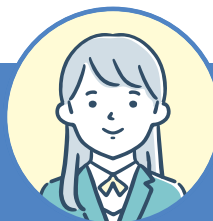
梅田校現役合格者の声（一部）



大阪公立大学
医学部 医学科 **合格**

出身高校：高槻高校

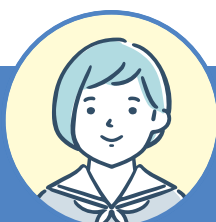
梅田校は専任講師の制度を取り入れており、ほぼ毎日受け持っている先生方に質問する事ができます。私は直前期の2月に毎日、梅田校の先生方に過去問の添削指導をしていただき実力を伸ばす事が出来ました。



滋賀医科大学
医学部 医学科 **合格**

出身高校：北野高校

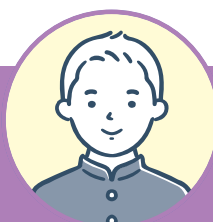
梅田校を選んで本当に良かった。合格できたのも専任講師が真摯に質問対応につきあってくださったからです。そしてどんなに初歩的なことでも理解に苦しんだときでも、何回も何回でも理解できるように丁寧に教えていただきました。



関西医科大学
医学部 医学科 **合格**

出身高校：四天王寺高校

模試の判定がEばかりの時も、共通テストでうまくいかなかった後も、とにかく机に向かい続けて、粘り強く最後の最後まで頑張った良かったです。正しい方法で努力出来た事、わからない所はすぐに専任の先生に聞いた事が合格につながったと思います。最後まで手厚くサポートして頂きありがとうございました。



近畿大学
医学部 医学科 **合格**

出身高校：開明高校

私は苦手だった英語を受講していました。授業では長文の読み方や英作文の書き方など説明を細かくおこなってもらえたので予習で感じた疑問が全て解決し勉強が楽しくなりました。また授業以外にも、学習方法について相談出来たり、模擬面接の練習が出来た事は心強かったです。

梅田校
在籍高校
(一部)

- 神戸大学附属
- 大阪教育大附属池田
- 大阪教育大附属平野
- 北野
- 高津
- 大手前
- 茨木
- 春日丘
- 三国丘
- 灘
- 甲陽学院
- 神戸女学院
- 神戸海星女子学院
- 小林聖心
- 三田学園
- 大阪星光
- 四天王寺
- 清風南海
- 高槻
- 金蘭千里
- 明星
- 開明
- 大阪桐蔭
- 清風
- 大谷
- 履正社
- 東大寺
- 西大和
- 帝塚山
- 洛南
- 立命館

入学金・コース紹介 (受講料紹介)

入学金 ¥33,000

総合コース(プレミアムコース)

英語 + 数学 + 化学 + (物理 or 生物)

全授業料
+
システムサポート費
+
14階 or 地下1F 自習室利用料
+
atama+ (全科目) 利用

*高3生は受験に必要な共通テスト対策(映像)授業付

総合コース 学年	年間授業料 4月入学の場合	分割納入 各回授業料	支払い回数 (分割支払いの場合) 4月入学の場合
1年	¥1,100,000	¥100,000	11回
2年	¥1,155,000	¥105,000	
3年	¥1,480,000	¥185,000	8回

*分割納入の場合初月2回分の授業料 + 入学金が必要になります。
入学のタイミングで分割納入の方は支払い回数が変わります。

半総合コース(スタンダードコース)

英語・数学・化学・(物理 or 生物) から

2講座選択
+
システムサポート費
+
地下1階 自習室利用料
+
atama+ (受講科目分) 利用

半総合コース 学年	年間授業料 4月入学の場合	分割納入 各回授業料	支払い回数 (分割支払いの場合) 4月入学の場合
1年	¥715,000	¥65,000	11回
2年	¥748,000	¥68,000	
3年	¥820,000	¥102,500	8回

*分割納入の場合初月2回分の授業料 + 入学金が必要になります。
入学のタイミングで分割納入の方は支払い回数が変わります。

単科コース(シングルコース)

受講科目

+ atama+ (受講科目分) 利用

単科コース 学年	年間授業料 4月入学の場合 (50分×3コマ授業の場合)	年間授業料 4月入学の場合 (50分×2コマ授業の場合)	分割納入 各回授業料 1教科 (50分×3コマ授業の場合)	分割納入 各回授業料 1教科 (50分×2コマ授業の場合)	支払い回数 (分割支払いの場合) 4月入学の場合
1・2年	¥297,000	¥231,000	¥27,000	¥21,000	11回
3年	¥288,000	—	¥36,000	—	8回

■システムサポート費

学年	年間システムサポート費 4月入学の場合	1回あたり支払い	支払い回数 (4月入学の場合)
1・2年	¥76,800	¥6,400	12回
3年	¥79,200	¥8,800	9回

■自習室+ロッカー利用料(自分専用)

学年	年間利用料	月利用料	支払い回数 (4月入学の場合)
1・2年	¥315,000	¥26,250	12回
3年	¥236,250	¥26,250	9回

*単科コース生の方はシステムサポート費が必要となります。

*梅田校の自習室は、自分専用自習室+ロッカーのため、自習室利用される場合は購入が必要となります。

特別選抜医系演習コース

学年	1教科	3教科(英・数・化) セット
3年	¥30,000	¥70,000

*支払い方法等が異なりますので、お申込についてはご希望の方へ別途ご案内いたします。

2025 授業日程

高1・高2クラス

4月 (1学期)

月	火	水	木	金	土	日
	1	2	3	4	5	6
7	8	9	10	11	12	13
14	15	16	17	18	19	20
21	22	23	24	25	26	27
28	29	30				

5月

月	火	水	木	金	土	日
			1	2	3	4
5	6	7	8	9	10	11
12	13	14	15	16	17	18
19	20	21	22	23	24	25
26	27	28	29	30	31	

6月

月	火	水	木	金	土	日
						1
2	3	4	5	6	7	8
9	10	11	12	13	14	15
16	17	18	19	20	21	22
23	24	25	26	27	28	29
30						

7月

月	火	水	木	金	土	日
	1	2	3	4	5	6
7	8	9	10	11	12	13
14	15	16	17	18	19	20
21	22	23	24	25	26	27
28	29	30	31			

8月

月	火	水	木	金	土	日
				1	2	3
4	5	6	7	8	9	10
11	12	13	14	15	16	17
18	19	20	21	22	23	24
25	26	27	28	29	30	31

9月 (2学期)

月	火	水	木	金	土	日
1	2	3	4	5	6	7
8	9	10	11	12	13	14
15	16	17	18	19	20	21
22	23	24	25	26	27	28
29	30					

10月

月	火	水	木	金	土	日
		1	2	3	4	5
6	7	8	9	10	11	12
13	14	15	16	17	18	19
20	21	22	23	24	25	26
27	28	29	30	31		

11月

月	火	水	木	金	土	日
					1	2
3	4	5	6	7	8	9
10	11	12	13	14	15	16
17	18	19	20	21	22	23
24	25	26	27	28	29	30

12月

月	火	水	木	金	土	日
1	2	3	4	5	6	7
8	9	10	11	12	13	14
15	16	17	18	19	20	21
22	23	24	25	26	27	28
29	30	31				

2026年1月 (3学期)

月	火	水	木	金	土	日
			1	2	3	4
5	6	7	8	9	10	11
12	13	14	15	16	17	18
19	20	21	22	23	24	25
26	27	28	29	30	31	

2月

月	火	水	木	金	土	日
						1
2	3	4	5	6	7	8
9	10	11	12	13	14	15
16	17	18	19	20	21	22
23	24	25	26	27	28	

3月

月	火	水	木	金	土	日
						1
2	3	4	5	6	7	8
9	10	11	12	13	14	15
16	17	18	19	20	21	22
23	24	25	26	27	28	29
30	31					

4月 (前期)

月	火	水	木	金	土	日
	1	2	3	4	5	6
7	8	9	10	11	12	13
14	15	16	17	18	19	20
21	22	23	24	25	26	27
28	29	30				

5月

月	火	水	木	金	土	日
			1	2	3	4
5	6	7	8	9	10	11
12	13	14	15	16	17	18
19	20	21	22	23	24	25
26	27	28	29	30	31	

6月

月	火	水	木	金	土	日
						1
2	3	4	5	6	7	8
9	10	11	12	13	14	15
16	17	18	19	20	21	22
23	24	25	26	27	28	29
30						

7月

月	火	水	木	金	土	日
	1	2	3	4	5	6
7	8	9	10	11	12	13
14	15	16	17	18	19	20
21	22	23	24	25	26	27
28	29	30	31			

8月

月	火	水	木	金	土	日
				1	2	3
4	5	6	7	8	9	10
11	12	13	14	15	16	17
18	19	20	21	22	23	24
25	26	27	28	29	30	31

9月 (後期)

月	火	水	木	金	土	日
1	2	3	4	5	6	7
8	9	10	11	12	13	14
15	16	17	18	19	20	21
22	23	24	25	26	27	28
29	30					

10月

月	火	水	木	金	土	日
		1	2	3	4	5
6	7	8	9	10	11	12
13	14	15	16	17	18	19
20	21	22	23	24	25	26
27	28	29	30	31		

11月

月	火	水	木	金	土	日
					1	2
3	4	5	6	7	8	9
10	11	12	13	14	15	16
17	18	19	20	21	22	23
24	25	26	27	28	29	30

12月

月	火	水	木	金	土	日
1	2	3	4	5	6	7
8	9	10	11	12	13	14
15	16	17	18	19	20	21
22	23	24	25	26	27	28
29	30	31	1/1			

2024年度入試 駿台合格実績

国公立大医学部医学科

1,787名

(防衛医科大学校含む)

京都大	63名
大阪大	50名
神戸大	40名
大阪公立大	40名
滋賀医科大	42名
京都府立医科大	53名
奈良県立医科大	70名
和歌山県立医科大	41名

私立大医学部医学科

2,229名

大阪医科薬科大	99名
関西医科大	215名
兵庫医科大	70名
近畿大	75名

※表記の合格者数は、2024年度入試における駿台グループ関連法人の在籍生および各講習受講生の実績であり、公開模擬試験のみの受験生は含んでおりません。なお、一人で複数の大学・学部・学科に合格している場合も、それぞれ合格者数に含みます。

梅田校開校初年度の合格実績は**46%**(高3校内生のみ)
詳細は梅田校Instagramへ

2025年

入学説明会 + 個別相談日程

2/2(日) ~ 要予約

【入学説明会】毎週土曜日、日曜日 13:30~14:20
説明会終了後個別でご相談も実施いたします。

【個別相談】月曜日~土曜日 15:00~19:30

*上記時間帯の間で約30分の個別相談、校舎案内を実施します。
相談時には成績表を持参願います。

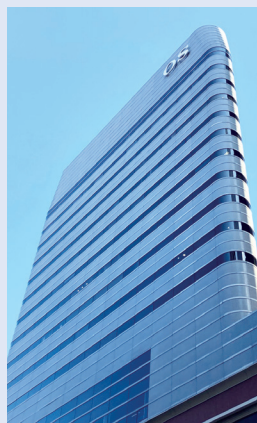


入学診断テスト

2/8(土) ~ 毎週 土曜日実施 要予約

〈数学〉15:30~16:20 〈英語〉16:30~17:20

*日時ご都合つかない方は校舎までお問合せ願います



駿台梅田校 [医学部専門校舎]

〒530-0018
大阪市北区小松原町3番3号 OSビル(梅田校・受付9F)

☎06-4397-3910

【お問い合わせ時間帯】平日・土曜日13:00~20:00/日曜日・祝日10:00~17:00