



高校生クラス

(現役フロンティア)

SUNDAI UMEDA 2026

NEW

▶ 中学3年(一貫校)クラス **新設**
英語・数学・化学

[医学部専門校舎] 駿台梅田校

駿台の圧倒的な情報量、洗練された授業システムに
医学部専門校舎ならではのサポートをプラス

入学特典

- 梅田校春期講習無料受講
- 専任講師との学習相談・質問がいつでも可能

駿台

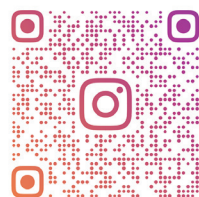


医学部
専門校舎

第一志望は、ゆずれない。

- 梅田校専任講師紹介
- 合格実績・合格者の声は
Instagramに掲載

梅田校Instagramはこちら▶



SUNDAI_UMEDA

1を聞いたら 10答えてくれる存在

梅田校
だけの
専任講師

- 駿台梅田校では授業担当の専任講師が校舎に常駐
- 一つの質問や相談に対して多角的な視点から回答
- 弱点だけでなく強みも把握し、戦略的に助言や指導

月	火	水	木	金	土
数学	自習	化学	自習	英語	物理

質問対応

「昨日の数学の質問があります」

授業日以外も講師が常駐しているため、疑問は何でも即解決

添削指導

「この自由英作文は何点ですか？」

授業教材だけでなく、自習用教材や過去問題集の添削も可能

進捗管理

「鬼コーチになってほしいです」

必要とされる場合には「強制力」も提供、学習ペースを死守

学習相談

「勉強法を教えてくださいませんか？」

学習の計画、教材の活用、模試の復習など何でも相談できる

医学部合格への 道標のような存在

梅田校
だけの
専任講師

- 志望校対策指南
- 出願校決定面談
- 面接対策・志望理由書添削



Advisor 講師面談

専任講師が面談を実施。学習計画や目標設定、課題発見や進捗管理などを行っていきます。



Planner 出願指導

駿台が誇る全国規模のデータを活用し、生徒の学力・適性・相性を考えた受験指導を行います。



Analyzer 成績分析

生徒一人ひとりの成績や学習状況を講師間で共有し、連携の取れた指導方針を決定します。



Mentor 直前指導

受験を迎えるその日まで、学力面・生活面・精神面などあらゆるサポート体制を継続します。

梅田校現役合格者の声(一部)

大阪大学 医学部 医学科 **合格**

出身高校：清風南海高校

梅田校は講師一人一人がとても熱心で授業もとても分かりやすいです。英語の教材では医系の長文なども扱っているのでモチベーションを上げて勉強することができます。面接対策もしっかりと行うことができるのでとても心強いです。

奈良県立医科大学 医学部 医学科 **合格**

出身高校：北野高校

自習室で学習していて、不明点があるとすぐに質問できることが良かったです。英作文を気軽に添削してくれることも良かったです。その際に勉強のコツや学習状況を相談できることが良い。数学の添削で自分には正しいと思えても数学的によくない表現などを発見できた。生徒と講師の距離が近いことが梅田校の良かった推しポイントです。

和歌山県立医科大学 医学部 医学科 **合格**

出身高校：洛南高校

梅田校の良かった点の1つ目は自習室です。梅田校の自習室は非常に快適な環境で集中して勉強に取り組めました。質の良い自習は合格を分ける大きな要因だと思うので積極的に自習室を使ってほしいです。2つ目は専任講師の存在です。必要な演習を十二分に提供したり質問や添削にも丁寧に対応してくれ、自分でも驚くほど伸びたと思っています。

大阪医科薬科大学 医学部 医学科 **合格**

出身高校：高槻高校

駿台梅田校に通って最も良かった点は先生方の質問対応がとても丁寧で分かりやすい所です。私は現役で近畿内の医学科に行きたいという希望があったものの理系科目がそんなに得意でなかったのですがとても助かりました。気持ちが落ち込んだ時は励ましてくださり、手厚い面接練習をしてくださったおかげで無事合格できました。本当にありがとうございました。

設置講座

【中学3年生】

教科名	講座名	レベル	曜日	時間帯
英語	医系英語	選抜－難関 認定制	日	10:30~12:20
数学	医系数学	選抜－難関 認定制	金	18:40~20:30
	医系数学演習	難関 申込制	火	18:40~20:30
理科	医系化学	難関 申込制	月	18:40~20:30

【高校1年生】

教科名	講座名	レベル	曜日	時間帯
英語	医系英語	選抜－難関 認定制	土	18:30~21:20
数学	医系数学 1組	選抜 認定制	金	18:30~21:20
	医系数学 2組	選抜－難関 認定制	金	18:40~20:30
	医系数学演習	難関 申込制	火	18:40~20:30
理科	医系理科 *化学と(物理or生物) 隔週で授業実施	難関 申込制	月	化学 18:40~20:30 物理 19:10~21:00 生物

【高校2年生】

教科名	講座名	レベル	曜日	時間帯
英語	医系英語 1組	選抜 認定制	木	18:30~21:20
	医系英語 2組	選抜－難関 認定制	木	18:40~21:30
数学	医系数学 1組	選抜 認定制	火	18:30~21:20
	医系数学 2組	選抜－難関 認定制	火	18:40~21:30
	医系数学演習	難関 申込制	火	18:40~20:30
理科	医系化学	選抜－難関 認定制	水	18:30~21:20
	医系物理	選抜－難関 認定制	土	18:30~21:20
	医系生物 *偶数週実施	難関 申込制	月	19:10~21:00

【高校3年生】

教科名	講座名	レベル	曜日	時間帯
英語	医系英語 1組	選抜 認定制	金	18:30~21:20
	医系英語 2組	選抜－難関 認定制	金	18:30~21:20
数学	医系数学 1組	選抜 認定制	土	18:30~21:20
	医系数学 2組	選抜－難関 認定制	土	18:30~21:20
理科	医系化学	選抜－難関 認定制	月	18:30~21:20
	医系物理		水	18:30~21:20
	医系生物		水	18:30~21:20
特別選抜演習	高3 特別選抜英語演習	選抜 認定制	日	
	高3 特別選抜数学演習		日	
	高3 特別選抜物理演習		日	
	高3 特別選抜化学演習		日	

*特別選抜演習は総合コースの特典となります。日程などは開講後お知らせします。

梅田校レベル認定について

高1・高2クラス

選抜レベル認定の目安は駿台全国模試で各教科偏差値61以上。選抜-難関レベル認定の目安は駿台全国模試で各教科偏差値55以上。認定がない方は診断テストを受験いただき適切なレベルをご案内します。申込制講座は無試験で申込可能です。

高3クラス

選抜レベル認定の目安は駿台全国模試で各教科偏差値62以上。選抜-難関レベル認定の目安は駿台全国模試で各教科偏差値55以上。認定がない方は診断テストを受験いただき適切なレベルをご案内します。(理科は数学の成績でレベル認定を行います。)

☆英語・数学は授業の習熟度により随時クラス替えを行います。

▶ 他社の模試の成績でも認定を行います。詳細は梅田校までお問い合わせください。

2026 授業日程

※変更等ある場合は、校舎よりご連絡します。

中3・高1・高2クラス

4月(1学期)

月	火	水	木	金	土	日
		1	2	3	4	5
6	7	8	9	10	11	12
13	14	15	16	17	18	19
20	21	22	23	24	25	26
27	28	29	30			

7月

月	火	水	木	金	土	日
		1	2	3	4	5
6	7	8	9	10	11	12
13	14	15	16	17	18	19
20	21	22	23	24	25	26
27	28	29	30	31		

10月

月	火	水	木	金	土	日
			1	2	3	4
5	6	7	8	9	10	11
12	13	14	15	16	17	18
19	20	21	22	23	24	25
26	27	28	29	30	31	

2027年1月(3学期)

月	火	水	木	金	土	日
				1	2	3
4	5	6	7	8	9	10
11	12	13	14	15	16	17
18	19	20	21	22	23	24
25	26	27	28	29	30	31

4月(前期)

月	火	水	木	金	土	日
		1	2	3	4	5
6	7	8	9	10	11	12
13	14	15	16	17	18	19
20	21	22	23	24	25	26
27	28	29	30			

7月

月	火	水	木	金	土	日
		1	2	3	4	5
6	7	8	9	10	11	12
13	14	15	16	17	18	19
20	21	22	23	24	25	26
27	28	29	30	31		

10月

月	火	水	木	金	土	日
			1	2	3	4
5	6	7	8	9	10	11
12	13	14	15	16	17	18
19	20	21	22	23	24	25
26	27	28	29	30	31	

5月

月	火	水	木	金	土	日
				1	2	3
4	5	6	7	8	9	10
11	12	13	14	15	16	17
18	19	20	21	22	23	24
25	26	27	28	29	30	31

8月

月	火	水	木	金	土	日
					1	2
3	4	5	6	7	8	9
10	11	12	13	14	15	16
17	18	19	20	21	22	23
24	25	26	27	28	29	30
31						

11月

月	火	水	木	金	土	日
						1
2	3	4	5	6	7	8
9	10	11	12	13	14	15
16	17	18	19	20	21	22
23	24	25	26	27	28	29
30						

2月

月	火	水	木	金	土	日
1	2	3	4	5	6	7
8	9	10	11	12	13	14
15	16	17	18	19	20	21
22	23	24	25	26	27	28

5月

月	火	水	木	金	土	日
				1	2	3
4	5	6	7	8	9	10
11	12	13	14	15	16	17
18	19	20	21	22	23	24
25	26	27	28	29	30	31

8月

月	火	水	木	金	土	日
					1	2
3	4	5	6	7	8	9
10	11	12	13	14	15	16
17	18	19	20	21	22	23
24	25	26	27	28	29	30
31						

11月

月	火	水	木	金	土	日
						1
2	3	4	5	6	7	8
9	10	11	12	13	14	15
16	17	18	19	20	21	22
23	24	25	26	27	28	29
30						

6月

月	火	水	木	金	土	日
1	2	3	4	5	6	7
8	9	10	11	12	13	14
15	16	17	18	19	20	21
22	23	24	25	26	27	28
29	30					

9月(2学期)

月	火	水	木	金	土	日
	1	2	3	4	5	6
7	8	9	10	11	12	13
14	15	16	17	18	19	20
21	22	23	24	25	26	27
28	29	30				

12月

月	火	水	木	金	土	日
	1	2	3	4	5	6
7	8	9	10	11	12	13
14	15	16	17	18	19	20
21	22	23	24	25	26	27
28	29	30	31			

3月

月	火	水	木	金	土	日
1	2	3	4	5	6	7
8	9	10	11	12	13	14
15	16	17	18	19	20	21
22	23	24	25	26	27	28
29	30	31				

6月

月	火	水	木	金	土	日
1	2	3	4	5	6	7
8	9	10	11	12	13	14
15	16	17	18	19	20	21
22	23	24	25	26	27	28
29	30					

9月(後期)

月	火	水	木	金	土	日
	1	2	3	4	5	6
7	8	9	10	11	12	13
14	15	16	17	18	19	20
21	22	23	24	25	26	27
28	29	30				

12月

月	火	水	木	金	土	日
	1	2	3	4	5	6
7	8	9	10	11	12	13
14	15	16	17	18	19	20
21	22	23	24	25	26	27
28	29	30	31			

入学金・コース紹介 [受講料紹介(税込)]

総合コース(プレミアムコース)

英語+数学+化学+(物理or生物)

全授業料
+
システムサポート費
+
自分専用自習室+ロッカー利用料
+
atama+ (全科目) 利用

総合コース 学年	年間授業料 4月入学の場合	分割納入 各回授業料 (分割支払いの場合)	支払い回数 (分割支払いの場合) 4月入学の場合
中3	¥770,000	¥70,000	11回
高1	¥1,122,000	¥102,000	
高2	¥1,177,000	¥107,000	
高3	¥1,496,000	¥187,000	8回

*分割納入の場合初月2回分の授業料+入学金が必要になります。
入学のタイミングで分割納入の方は支払い回数が変わります。

こんな方に
おすすめ

駿台梅田校で英語・数学・理科を全て受講し、自習室を有効に活用して学力をバランスよく伸ばしたい方
におすすめです。

3年生は、特別選抜演習+共通テスト対策講座(映像)*約56万円相当が付与されます。

*またatama+AI(共通テスト類似問題演習)の利用も付与されます。

半総合コース(スタンダードコース)

英語・数学・化学・(物理or生物)から

2講座選択
+
システムサポート費
+
自分専用自習室+ロッカー利用料
+
atama+ (受講科目分) 利用

半総合コース 学年	年間授業料 4月入学の場合	分割納入 各回授業料 (分割支払いの場合)	支払い回数 (分割支払いの場合) 4月入学の場合
高1	¥737,000	¥67,000	11回
高2	¥770,000	¥70,000	
高3	¥840,000	¥105,000	8回

*分割納入の場合初月2回分の授業料+入学金が必要になります。
入学のタイミングで分割納入の方は支払い回数が変わります。

こんな方に
おすすめ

駿台梅田校で2講座を受講し、自習室を有効に活用して学力を伸ばしたい方におすすめです。

単科コース(シングルコース)

受講科目
+
atama+ (受講科目分) 利用

単科コース 学年	分割納入 各回授業料 (50分×3コマ授業の場合)	分割納入 各回授業料 (50分×2コマ授業の場合)	支払い回数 (分割支払いの場合) 4月入学の場合
中3	—	¥24,000	11回
高1	¥29,000	¥24,000	
高2	¥30,000	¥24,000	
高3	¥41,000	—	8回

*分割納入の場合初月2回分の授業料+システムサポート料+入学金が必要になります。
入学のタイミングで分割納入の方は支払い回数が変わります。

入学金 ￥33,000

■システムサポート費(単科コース)

学年	年間システムサポート費 4月入学の場合	1回あたり支払い	支払い回数 (4月入学の場合)
中3・高1・高2	¥76,800	¥6,400	12回
高3	¥79,200	¥8,800	9回

■自習室+ロッカー利用料(自分専用)

学年	年間利用料	月利用料	支払い回数 (4月入学の場合)
中3・高1・高2	¥315,000	¥26,250	12回
高3	¥236,250	¥26,250	9回

※単科コース生の方はシステムサポート費が必要となります。

※梅田校の自習室は、自分専用自習室+ロッカーのため、自習室利用される場合は購入が必要となります。

NEW 医大生 個別指導ゼミ オプション講座

苦手科目・分野の克服/
さらにステップアップするための特長

- 1 オーダーメイド指導
- 2 選べる時間帯
- 3 教員が医大生

お申込希望者は駿台梅田校までお問い合わせ願います。

医大生 個別指導ゼミ オプション講座 学年	時間	授業料
中3	週1回×90分×4週 (6時間)	¥48,840
高1・2		¥50,160
高3		¥56,760

NEW 梅田校講師 個別指導 (限定5名) 校内生オプション講座

1回指導時間30分	受講料 ￥8,000
10回セット	受講料 ￥80,000

お申込・曜日時間帯については開講後お知らせします。

NEW 共通テスト対策atama + AI 演習講座(9月開講)

教材費(6教科8科目)+指導料	¥30,000
-----------------	---------

詳細は8月お知らせいたします。

駿台梅田校開講2年間の合格実績

梅田校 合格実績【2023年開講1年目・2024年開講2年目】

2024年

国公立大 医学部医学科 22名

(防衛医科大学校含む)

弘前大	1名	大阪大	1名
福島県立医科大	1名	神戸大	2名
金沢大	1名	岡山大	1名
名古屋市立大	1名	広島大	1名
京都府立医科大	1名	島根大	2名
滋賀医科大	1名	香川大	1名
奈良県立医科大	1名	高知大	2名
大阪公立大	1名	熊本大	1名
和歌山県立医科大	2名	防衛医科大	1名

私立大 医学部医学科 59名

岩手医科大	1名	大阪医科薬科大	7名
東邦大	1名	関西医科大	13名
東海大	3名	近畿大	8名
金沢医科大	1名	兵庫医科大	7名
愛知医科大	9名	久留米大	1名
藤田医科大	5名	福岡大	3名

2023年

国公立大 医学部医学科 16名

(防衛医科大学校含む)

旭川医科大	1名	島根大	1名
福井大	1名	香川大	1名
名古屋市立大	1名	愛媛大	2名
滋賀医科大	2名	高知大	2名
大阪公立大	1名	防衛医科大	1名
和歌山県立医科大	2名		
鳥取大	1名		

私立大 医学部医学科 49名

岩手医科大	3名	大阪医科薬科大	2名
東北医科薬科大	1名	関西医科大	4名
獨協医科大	1名	近畿大	8名
北里大	1名	兵庫医科大	8名
東海大	3名	川崎医科大	1名
金沢医科大	3名	久留米大	2名
愛知医科大	5名	福岡大	2名
藤田医科大	3名	産業医科大	2名

*表記の合格者数は、梅田校校内生のみの実績であり公開模擬試験のみの受験生は含んでおりません。なお、一人で複数合格している場合も、それぞれ合格者数に含みます。

2026年

入学個別相談日程

2/1(日)～ 要予約

月曜日～土曜日 15:00～19:30/日曜日・祝日 11:00～16:00

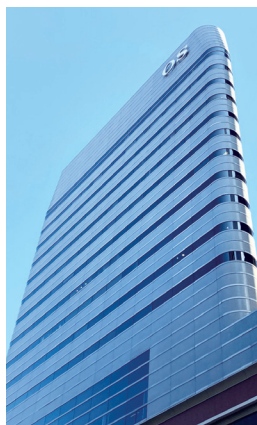
*上記時間帯の間で約30分の個別相談、校舎案内を実施します。
相談時には成績表を持参願います。

入学診断テスト

2/7(土)～毎週 土曜日実施 要予約

〈数学〉15:30～16:20 〈英語〉16:30～17:20

*日時にご都合つかない方は校舎までお問い合わせ願います。

駿台梅田校
[医学部専門校舎]

〒530-0018

大阪市北区小松原町3番3号 OSビル(梅田校・受付9F)

☎06-4397-3910

【お問い合わせ時間帯】平日・土曜日13:00～20:00/日曜日・祝日10:00～17:00