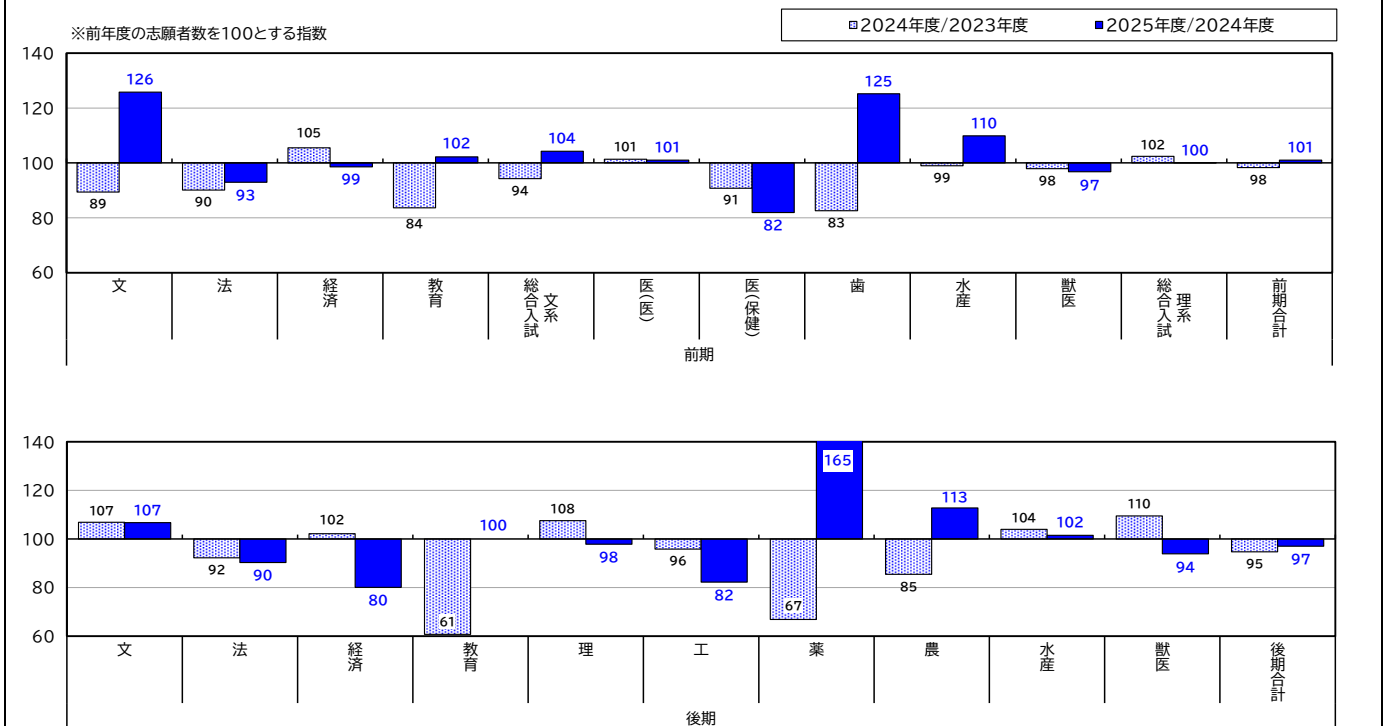


北海道大：前期は3年連続で±2%前後の微小な増減、後期は2年連続やや減少 前期：+52人 後期：-128人



COMMENT ※()内の数値は志願者数の前年度対比指数

大学全体では、前期は52人(101)の微増。3年連続で±2%前後の微小な増減。文理別では、文系が63人(105)のやや増加、理系が11人(100)の微減。学部別では、文(126)の2年連続減少の反動による大幅増加、歯(125)の前年度大幅減少の反動による大幅増加が目立った。後期は128人(97)の2年連続やや減少。文理別では、文系が69人(94)のやや減少、理系が59人(98)の微減。学部別では、薬(165)の前年度大幅減少の反動による大幅増加、経済(80)、工(82)の大幅減少が目立った。また、文(107)はやや増加で4年連続増加。

学部	学科・専攻	入試日程	募集人員	志願者数	志願者指数	2025志願倍率	2024志願倍率	2023志願倍率
文	人文科学	前	118	371	126	3.1	2.5	2.8
法	法学	前	140	304	93	2.2	2.3	2.6
経済		前	140	341	99	2.4	2.5	2.3
教育	教育	前	20	47	102	2.4	2.3	2.8
医	医	前	89	298	101	3.3	3.3	3.2
	保健／看護学	前	67	103	77	1.5	2.0	2.2
	保健／放射線技術科学	前	34	67	56	2.0	3.4	2.4
	保健／検査技術科学	前	35	75	96	2.1	2.3	3.0
	保健／理学療法学	前	15	52	118	3.5	2.9	2.3
	保健／作業療法学	前	15	34	113	2.3	1.8	4.6
歯	歯	前	42	154	125	3.7	3.0	3.5
水産		前	116	312	110	2.7	2.5	2.5
獣医	共同獣医学	前	20	90	97	4.5	4.7	4.8
総合入試文系		前	95	344	104	3.6	3.4	3.7
総合入試理系	数学重点	前	133	509	145	3.8	2.6	3.7
	物理重点	前	239	618	87	2.6	3.0	2.9
	化学重点	前	240	580	102	2.4	2.4	2.7
	生物重点	前	169	413	100	2.4	2.4	2.5
	総合科学	前	253	536	87	2.1	2.4	1.8
文	人文科学	後	37	380	107	10.3	9.6	9.0
法	法学	後	40	430	90	10.8	11.9	12.9
経済		後	20	189	80	9.5	11.8	11.6
教育	教育	後	10	79	100	7.9	7.9	13.0
理	化学	後	20	188	109	9.4	8.7	9.1
	数学	後	10	142	106	14.2	13.4	11.0
	地球惑星科学	後	7	81	87	11.6	15.5	9.3
	物理	後	9	99	122	11.0	13.5	32.3

2025年度入試状況分析【国公立大】

学部	学科・専攻	入試日程	募集人員	志願者数	志願者指数	2025志願倍率	2024志願倍率	2023志願倍率
理	生物科学／生物学	後	10	71	66	7.1	10.8	8.3
	生物科学／高分子機能学	後	2	19	79	9.5	6.0	6.0
工	環境社会工	後	49	375	80	7.7	8.7	7.5
	情報エレクトロニクス	後	38	364	96	9.6	10.0	12.1
	応用理工系	後	31	241	98	7.8	7.9	11.5
	機械知能工	後	25	160	55	6.4	11.6	9.2
薬		後	24	382	165	15.9	9.7	14.5
農		後	53	451	113	8.5	7.5	8.8
水産		後	50	399	102	8.0	7.9	7.6
獣医	共同獣医学	後	15	108	94	7.2	7.7	7.0