

2026年度入試状況分析

2026 年2月9日(月)



大学入学共通テスト分析

〈2月5日大学入試センター発表
最終集計より〉

Point of Data

①2026年度志願者数は496,237人(前年度比1,066人増加)

○志願者数は2年連続増加も、3年連続で 50 万人を下回る

○現役生は 5,657 人減少、既卒生等は 6,723 人増加

②6教科1000点満点の予想平均点は、文系596点、理系603点

○予想平均点は、文系理系ともダウンで、前年度比文系で 24 点ダウン、理系で 30 点ダウン

○主要科目別の平均点では、国語、情報、物理などでダウン

①2026 年度志願者数は 496,237 人(前年度比 1,066 人増加)

□志願者数は2年連続増加も、3年連続で 50 万人を下回る

2026 年度の大学入学共通テスト(以下、「共通テスト」)の確定志願者数は 496,237 人で、前年度より 1,066 人増加(+0.2%)し、2年連続増加したが、3年連続で 50 万人を下回りました。

□現役生は 5,657 人減少、既卒生等は 6,723 人増加

現役生は 5,657 人減少(-1.3%)しました。全志願者数に占める現役生の割合(現役占有率)は 84.7%で、過去最高の前年度より 1.3 ポイントダウンしましたが、「現役中心の入試」という状況に変わりはありません。一方で、既卒生等(現役生以外)は 6,723 人増加(+9.7%)し、7年ぶりに増加しました。既卒生の内訳は、前年度卒業者が 45,856 人で 1,900 人増加(+4.3%)、前々年度卒業者が 12,516 人で 3,883 人増加(+45.0%)、前々々年度以前の卒業者が 12,938 人で 553 人増加(+4.5%)と、前々年度卒業者が突出して増加率が高くなっています。

次に、男女別では、男子の志願者数は 272,360 人で 2,224 人増加(+0.8%)しましたが、女子は 223,877 人で 1,158 人減少(-0.5%)し、女子占有率は 45.1%で前年度より 0.3 ポイントダウンしました。

また、共通テスト出願時の受験教科数別志願者数を見ると、3教科以上は 1,219 人増加(+0.3%)、2教科以下は 153 人減少(-1.1%)となり、2教科以下の志願者の割合はより小さくなりました。

1)出願資格別志願状況

区 分	志願者数		比率		増減	
	2026年度	2025年度	2026年度	2025年度	人数	増減率
現役生	420,311	425,968	84.7%	86.0%	-5,657	-1.3%
既卒生	71,310	64,974	14.4%	13.1%	+6,336	+9.8%
認定試験合格者等	3,687	3,376	0.7%	0.7%	+311	+9.2%
その他	929	853	0.2%	0.2%	+76	+8.9%
合計	496,237	495,171	100.0%	100.0%	+1,066	+0.2%

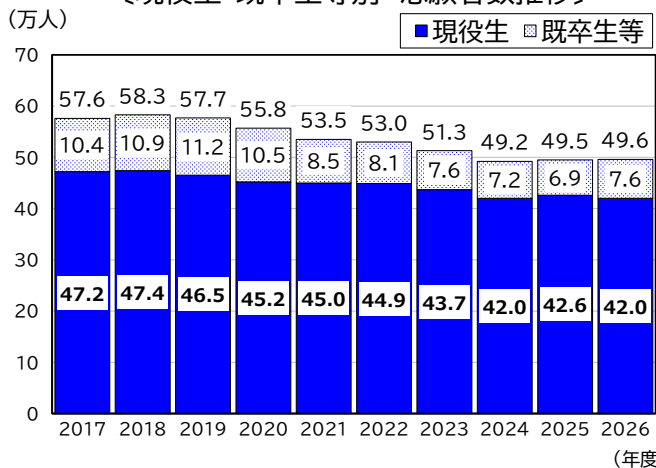
2) 高等学校等卒業者内訳

既卒生内訳	志願者数		比率		増減	
	2026年度	2025年度	2026年度	2025年度	人数	増減率
前年度卒業	45,856	43,956	64.3%	67.7%	+1,900	+4.3%
前々年度卒業	12,516	8,633	17.6%	13.3%	+3,883	+45.0%
前々々年度以前卒業	12,938	12,385	18.1%	19.1%	+553	+4.5%
合計	71,310	64,974	100.0%	100.0%	+6,336	+9.8%

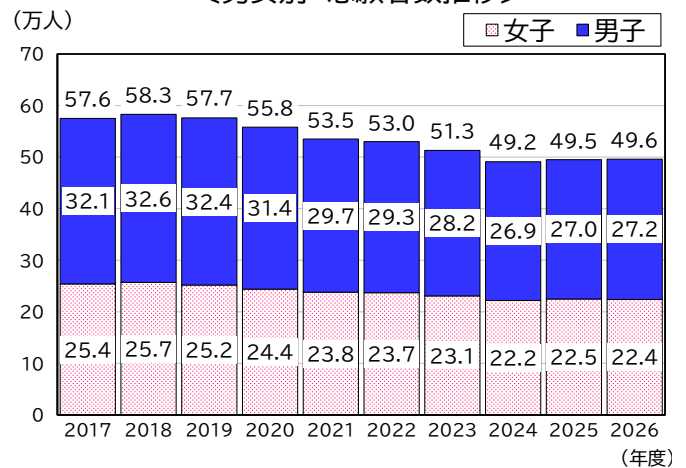
3) 男女別志願状況

区 分		志願者数		比率		増減	
		2026年度	2025年度	2026年度	2025年度	人数	増減率
男	全体	272,360	270,136	54.9%	54.6%	+2,224	+0.8%
	2教科以下	5,207	5,354	37.7%	38.4%	-147	-2.7%
女	全体	223,877	225,035	45.1%	45.4%	-1,158	-0.5%
	2教科以下	8,598	8,604	62.3%	61.6%	-6	-0.1%
合計	全体	496,237	495,171	100.0%	100.0%	+1,066	+0.2%
	2教科以下	13,805	13,958	100.0%	100.0%	-153	-1.1%

〔現役生・既卒生等別 志願者数推移〕



〔男女別 志願者数推移〕



※四捨五入の関係で、合計数表示には 0.1 の誤差がある場合があります。

□ 追試験受験許可者数

共通テスト実施後、病気やケガおよび事故等によって受験できなかった受験生を対象に実施される追試験の受験許可者数は、969 人(前年度 992 人)で、前年度受験許可者数を 2.3% 下回りました。

□受験者数は増加し、受験率もアップ

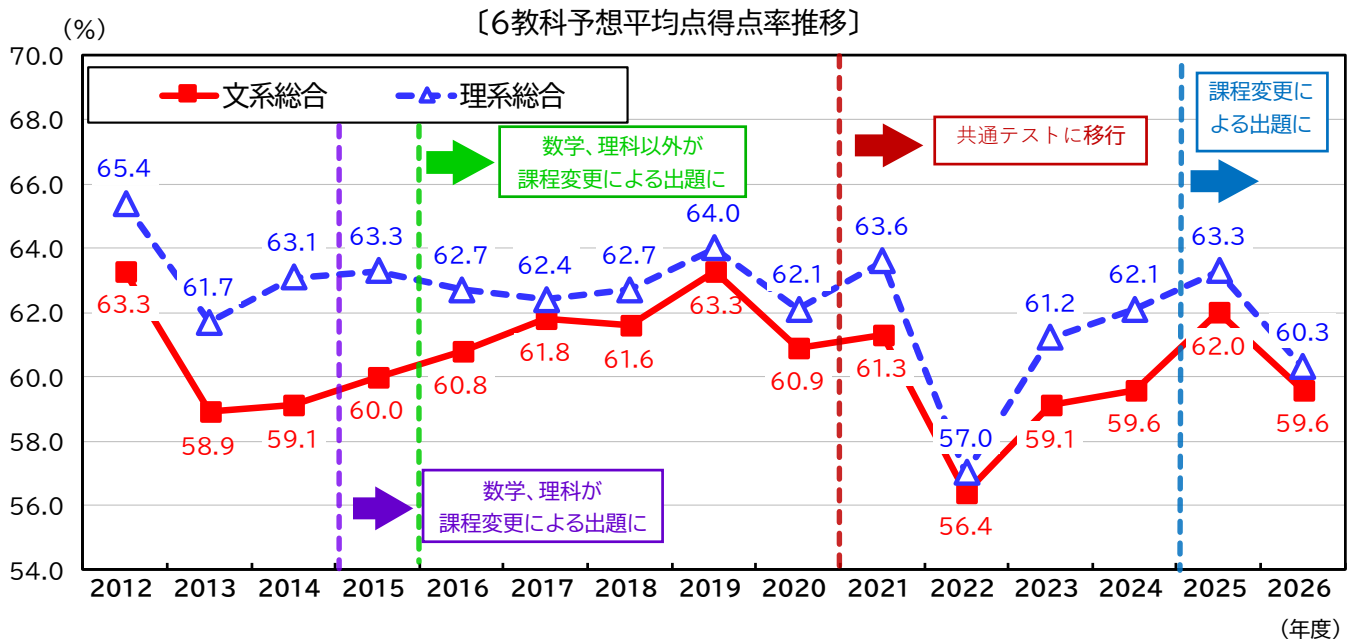
共通テストの受験者数は464,090人で、前年度に比べ2,024人増加(+0.4%)し、志願者数の増加率をわずかに上回りました。また、受験率も93.52%(前年度93.31%)と0.21ポイントのアップとなりました。

	2026年度	2025年度	2024年度
本試験のみ	463,179	461,188	456,173
追試験のみ	555	561	1,085
再試験のみ	0	0	0
本試験+追試験	309	305	344
本試験+再試験	47	12	6
追試験+再試験	0	0	0
本試験+追試験+再試験	0	0	0
受験者数合計 (受験率)	464,090 (93.52%)	462,066 (93.31%)	457,608 (93.03%)

②6教科 1000 点満点の予想平均点は、文系 596 点、理系 603 点

□6教科予想平均点:文系は 24 点、理系は 30 点ダウン

6教科 1000 点満点の最終予想平均点(河合塾・駿台・ベネッセ推定)は、6教科文系では 596 点(得点率 59.6%、対前年度比-24 点)、6教科理系では 603 点(得点率 60.3%、対前年度比-30 点)となりました。



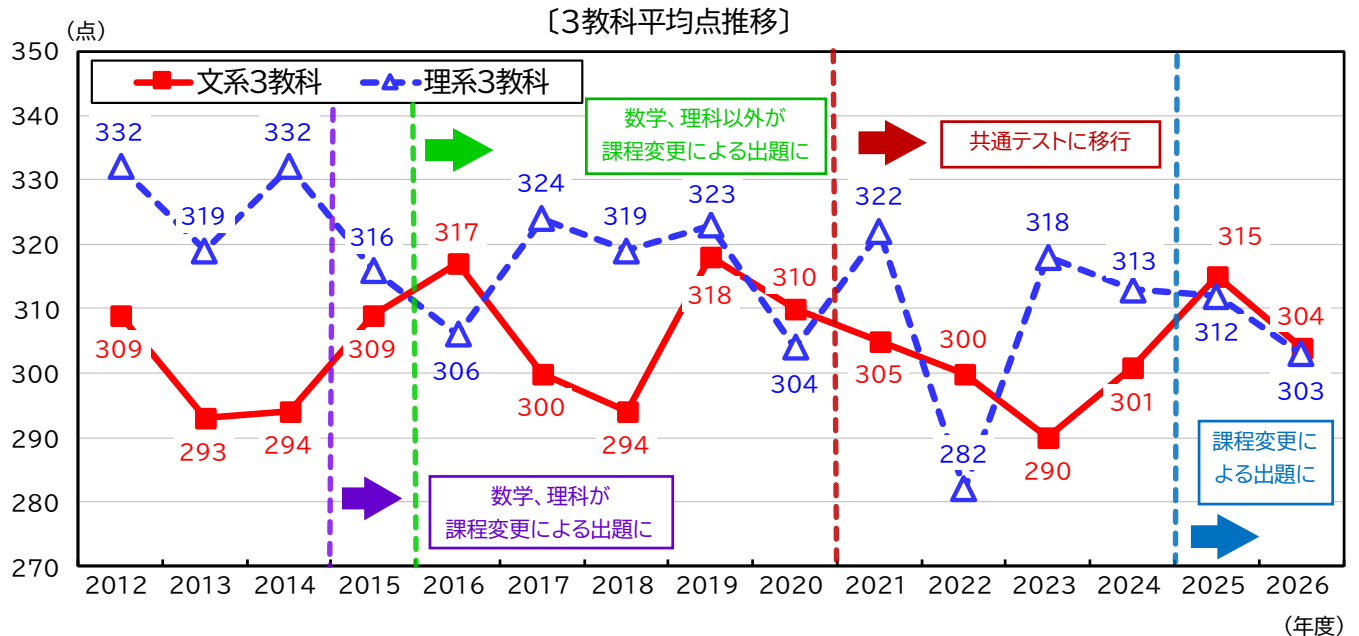
予想平均点がダウンとなったのは、国語、数学Ⅰ・A、英語(リスニング)、物理、情報Ⅰなどでダウンしたことが要因です。理科では物理が大きくダウンしましたが、化学がアップしており理系の理科2科目受験者は物理+化学選択が多いため相殺されています。

得点帯別に見ると、6教科文系では、前年度の790点~830点で-24点、680点~750点で-25点、590点~600点で-27点、500点で-23点となっています。6教科理系では前年度の800点~825点で-33点、760点~790点で-32点、600点で-33点、500点~510点で-29点となっており、理系での下がり幅が大きくなっています。

□3教科平均点:文系は 10.7 点、理系は 8.9 点のダウン。

データネットにおける集計で、私立大に多い3教科の平均点を見ると、文系(国・英・歴公の受験者)が 304.4(-10.7 点)にダウン、理系(数・英・理の受験者)は 303.1 点(-8.9 点)にダウンしました。

文系では、国語(-10.3 点)、英語(リスニング)(-6.6 点)の平均点ダウンが英語(リーディング)(+5.2 点)を上回り3教科平均点のダウンにつながり、理系では、数学Ⅰ・A(-6.3 点)、物理(-13.4 点)の平均点ダウンが数学Ⅱ・B・C(+3.1 点)、化学(+11.5 点)の平均点アップを上回り、3教科平均点ダウンにつながりました。



〔データネット 総点平均点对比〕

	配点	2026年度	2025年度	差(26-25)
6教科文系(国・数2・英・歴公2・理・情)	1000	607.6	631.6	-24.0
6教科理系(国・数2・英・歴公・理2・情)	1000	614.6	644.3	-29.7
6教科総合(文系および理系)	1000	612.6	639.6	-27.0
5教科7科目文系(国・数2・英・歴公2・理)	900	551.7	563.1	-11.4
5教科7科目理系(国・数2・英・歴公・理2)	900	552.9	569.5	-16.6
5教科総合(文系および理系)	900	552.5	567.2	-14.7
3教科国・英・歴公(文系)	500	304.4	315.1	-10.7
3教科数・英・理(理系)	500	303.1	312.0	-8.9

得点帯別に見ると、文系は今年度の 250 点～460 点は前年度の 260 点～470 点にあたり、前年度より 10 点～14 点マイナスになっています。理系は今年度の 280 点～465 点は前年度の 290 点～480 点にあたり、前年度より 10 点～15 点マイナスになっています。

〔データネット 得点換算表〕

6教科型
(1000点
満点)

2025 年度	6教科文系		6教科理系	
	2026 年度	前年度 との差	2026 年度	前年度 との差
950	930	-21	930	-21
940	915	-23	915	-23
930	905	-25	905	-25
920	895	-25	895	-26
910	885	-25	880	-28
900	875	-26	870	-29
890	865	-26	860	-30
880	855	-26	850	-31
870	845	-25	840	-32
860	835	-25	825	-33
850	825	-25	815	-33
840	815	-25	805	-33
830	805	-24	795	-33
820	795	-24	785	-33
810	785	-24	775	-33
800	775	-24	765	-33
790	765	-24	760	-32
780	755	-25	750	-32
770	745	-25	740	-32
760	735	-24	730	-32
750	725	-25	720	-31
740	715	-25	710	-31
730	705	-25	700	-30
720	695	-25	690	-31
710	685	-25	680	-31
700	675	-25	670	-32
690	665	-25	660	-32
680	655	-25	650	-32
670	645	-26	640	-32
660	635	-26	630	-32
650	625	-26	620	-32
640	615	-26	610	-32
630	605	-26	600	-32
620	595	-26	590	-32
610	585	-26	580	-32
600	575	-27	565	-33

3教科型
(500点
満点)

2025 年度	国英歴(文系)		数英理(理系)	
	2026 年度	前年度 との差	2026 年度	前年度 との差
480	470	-8	465	-14
470	460	-10	455	-15
460	450	-11	445	-15
450	440	-12	435	-15
440	430	-12	425	-14
430	420	-12	415	-14
420	410	-12	405	-13
410	395	-13	400	-12
400	385	-13	390	-12
390	375	-13	380	-11
380	365	-14	370	-11
370	355	-14	360	-10
360	345	-14	350	-10
350	335	-14	340	-10
340	325	-14	330	-10
330	315	-13	320	-10
320	305	-13	310	-10
310	295	-13	300	-10
300	290	-12	290	-10
290	280	-12	280	-10
280	270	-11	270	-9
270	260	-10	260	-9
260	250	-10	250	-8
250	240	-9	240	-8
240	230	-8	235	-7
230	220	-8	225	-7
220	215	-7	215	-6
210	205	-6	205	-5
200	195	-5	195	-4
190	185	-4	185	-3
180	175	-3	180	-2
170	170	-2	170	-1
160	160	-1	160	±0
150	150	±0	150	+1
140	140	+1	140	+2
130	135	+3	135	+3

〔得点換算表の見方〕

前年度の各コース及び教科の得点を基に、上位からの席次の全体に占める割合が、前年度と今年度で同じになるようにしています。

左の軸を前年度の得点とし、今年度の該当得点を10点きざみで掲載しています。また、その右に前年度と今年度の得点差を1点きざみで表示しています。

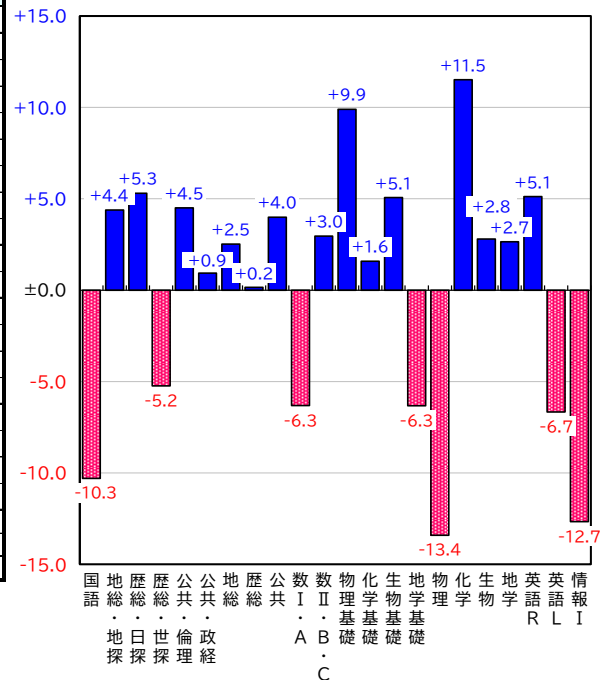
□主要科目別の平均点では国語、情報、物理などでダウン

〔共通テスト 主要科目別平均点差〕

教科	科目	満点	2026年度 受験者数	平均点		差 (2026- 2025)
				2026年度	2025年度	
国語	国語	200	438,156	116.4	126.7	-10.3
地理歴史	地理総合、地理探究	100	143,237	61.9	57.5	+4.4
公民	歴史総合、日本史探究	100	124,431	62.3	57.0	+5.3
	歴史総合、世界史探究	100	78,710	60.9	66.1	-5.2
	公共、倫理	100	30,965	64.2	59.7	+4.5
	公共、政治・経済	100	143,238	63.6	62.7	+0.9
	地理総合	50	6,355	24.3	21.8	+2.5
	歴史総合	50	4,477	25.0	24.8	+0.2
	公共	50	5,342	29.3	25.3	+4.0
数学	数学① 数学Ⅰ, 数学A	100	343,000	47.2	53.5	-6.3
	数学② 数学Ⅱ, 数学B, 数学C	100	317,586	54.5	51.6	+3.0
理科	物理基礎	50	18,486	34.7	24.8	+9.9
	化学基礎	50	89,094	28.6	27.0	+1.6
	生物基礎	50	114,187	36.5	31.4	+5.1
	地学基礎	50	48,438	28.2	34.5	-6.3
	物理	100	145,203	45.6	59.0	-13.4
	化学	100	181,584	56.9	45.3	+11.5
	生物	100	56,314	55.0	52.2	+2.8
	地学	100	2,701	44.3	41.6	+2.7
外国語	英語(リーディング)	100	455,114	62.8	57.7	+5.1
	英語(リスニング)	100	453,425	54.7	61.3	-6.7
情報	情報Ⅰ	100	305,202	56.6	69.3	-12.7

※平均点は小数第2位を四捨五入。

※差は四捨五入の関係で0.1の誤差がある場合がある。



上の表は大学入試センターから2月5日(木)に発表された「2026 年度大学入学共通テスト平均点等一覧(最終集計)」による主要科目別の平均点一覧です。

受験者数が1万人を超える主要科目で平均点がアップしたのは、化学(+11.5 点)、物理基礎(+9.9 点)、歴史総合・日本史探究(+5.3 点)、英語(リーディング)(+5.1 点)などでした。一方で、平均点がダウンしたのは、物理(-13.4 点)、情報Ⅰ(-12.7 点)、国語(-10.3 点)などでした。

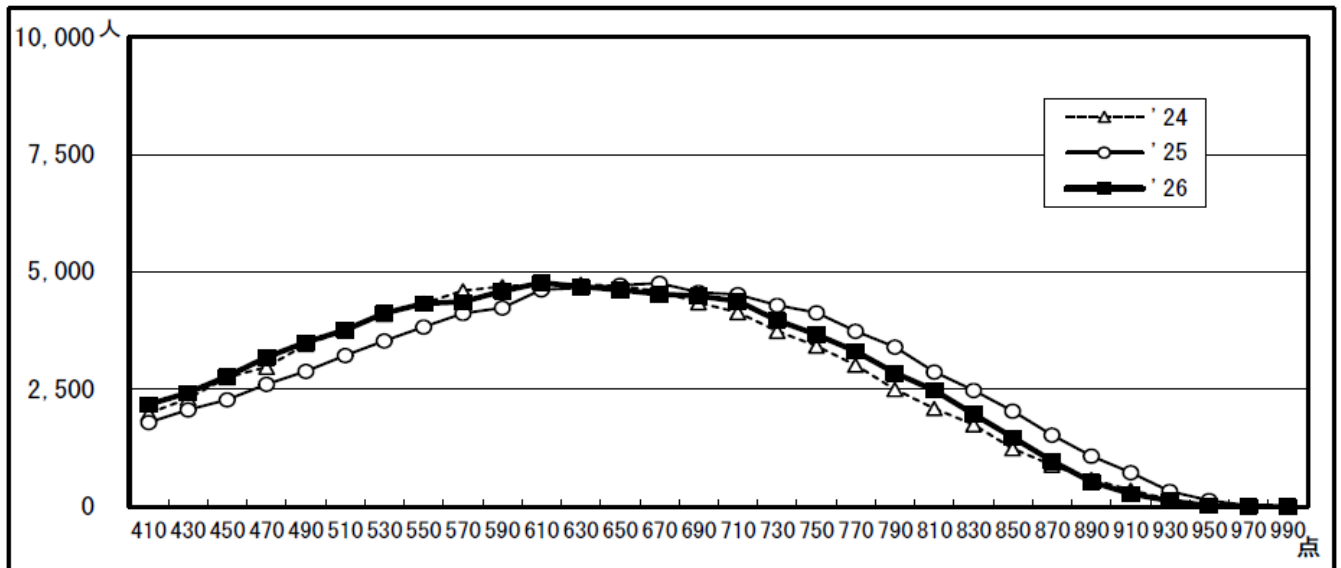
平均点が最もダウンしたのは物理の-13.4 点でした。次いで、実施2年目の情報で、前年度 69.3 点と7割近い平均点だったことから大きくダウンしました。

なお、主に文系が受験した「物理基礎／化学基礎／生物基礎／地学基礎」において、例年最も多い選択パターンである「化学基礎＋生物基礎」と2番目に多い選択パターンである「生物基礎＋地学基礎」の平均点の差を見ると、0.4 点で前年度の 7.5 点から 7.1 点縮小し、ほとんど差がなくなりました。

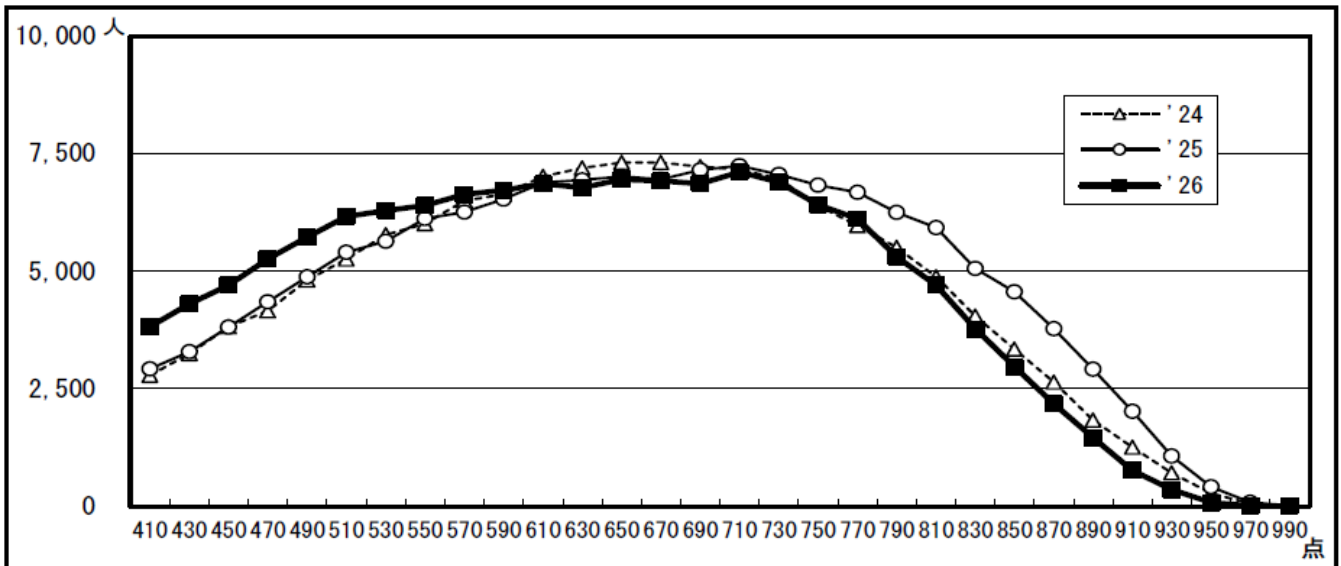
物理、化学、生物、地学において、理系の理科の代表的な2つの選択パターンである「物理＋化学選択」と「化学＋生物選択」の平均点の2科目合計の差は 6.8 点から 9.5 点に拡大しました。

図表1.データネット6教科点数分布グラフ

〔文系6教科(1000 点満点)〕



〔理系6教科(1000 点満点)〕



図表2.地区別志願者数増減(志願者を出身高校別に都道府県単位で集計したものをさらに地区別に集計)

地区	2026年度			2025年度			2024年度
	計	増減数	増減率	計	増減数	増減率	計
北海道	15,209	-190	-1.2%	15,399	+39	+0.3%	15,360
東北	28,397	-387	-1.3%	28,784	-157	-0.5%	28,941
関東	178,164	+243	+0.1%	177,921	+2,832	+1.6%	175,089
甲信越北陸	34,051	-72	-0.2%	34,123	-55	-0.2%	34,178
東海	64,038	-167	-0.3%	64,205	+1,042	+1.6%	63,163
近畿	71,763	+105	+0.1%	71,658	-1,574	-2.1%	73,232
中国	30,296	-20	-0.1%	30,316	+418	+1.4%	29,898
四国	14,691	+87	+0.6%	14,604	+50	+0.3%	14,554
九州・沖縄	55,012	+1,080	+2.0%	53,932	+593	+1.1%	53,339
その他	4,616	+387	+9.2%	4,229	+69	+1.7%	4,160
総計	496,237	+1,066	+0.2%	495,171	+3,257	+0.7%	491,914

図表3.都道府県別志願者数増減(志願者を出身高校等別に都道府県単位で集計したもの)

出身高校等 所在地	2026年度							2025年度			現役志願率
	計	増減数	男	女	現役	現役 占有率	既卒等	計	男	女	2026 年度
全国	496,237	+1,066	272,360	223,877	420,311	84.7%	75,926	495,171	270,136	225,035	44.1%
北海道	15,209	-190	8,601	6,608	12,927	85.0%	2,282	15,399	8,704	6,695	36.5%
青森	3,825	-236	1,902	1,923	3,456	90.4%	369	4,061	1,964	2,097	38.4%
岩手	4,318	-177	2,221	2,097	3,916	90.7%	402	4,495	2,242	2,253	42.7%
宮城	8,093	+274	4,464	3,629	6,929	85.6%	1,164	7,819	4,281	3,538	39.0%
秋田	2,940	-31	1,484	1,456	2,649	90.1%	291	2,971	1,488	1,483	40.7%
山形	3,586	+33	1,812	1,774	3,232	90.1%	354	3,553	1,773	1,780	38.7%
福島	5,635	-250	2,859	2,776	5,040	89.4%	595	5,885	2,969	2,916	37.3%
東北	28,397	-387	14,742	13,655	25,222	88.8%	3,175	28,784	14,717	14,067	39.2%
茨城	12,364	-10	6,612	5,752	10,875	88.0%	1,489	12,374	6,652	5,722	48.2%
栃木	8,088	+76	4,355	3,733	7,248	89.6%	840	8,012	4,263	3,749	47.5%
群馬	7,735	-202	4,079	3,656	6,925	89.5%	810	7,937	4,119	3,818	46.5%
埼玉	27,876	-83	16,035	11,841	23,910	85.8%	3,966	27,959	16,031	11,928	45.6%
千葉	21,957	-386	12,603	9,354	18,486	84.2%	3,471	22,343	12,588	9,755	41.2%
東京	68,375	+796	36,966	31,409	56,038	82.0%	12,337	67,579	36,563	31,016	56.5%
神奈川	31,769	+52	18,129	13,640	26,703	84.1%	5,066	31,717	17,846	13,871	41.8%
関東	178,164	+243	98,779	79,385	150,185	84.3%	27,979	177,921	98,062	79,859	48.0%
新潟	8,896	+97	4,592	4,304	8,020	90.2%	876	8,799	4,507	4,292	50.0%
富山	4,339	-141	2,161	2,178	3,819	88.0%	520	4,480	2,257	2,223	49.7%
石川	5,445	+128	2,804	2,641	4,860	89.3%	585	5,317	2,680	2,637	50.7%
福井	3,201	-49	1,687	1,514	2,864	89.5%	337	3,250	1,758	1,492	43.9%
山梨	3,591	-72	1,890	1,701	3,193	88.9%	398	3,663	1,917	1,746	46.3%
長野	8,579	-35	4,631	3,948	7,241	84.4%	1,338	8,614	4,613	4,001	44.0%
甲信越北陸	34,051	-72	17,765	16,286	29,997	88.1%	4,054	34,123	17,732	16,391	47.5%
岐阜	7,519	-116	4,063	3,456	6,790	90.3%	729	7,635	4,018	3,617	43.3%
静岡	14,370	-61	7,684	6,686	12,847	89.4%	1,523	14,431	7,572	6,859	43.9%
愛知	35,574	-42	20,012	15,562	31,284	87.9%	4,290	35,616	19,982	15,634	52.8%
三重	6,575	+52	3,492	3,083	5,767	87.7%	808	6,523	3,465	3,058	41.2%
東海	64,038	-167	35,251	28,787	56,688	88.5%	7,350	64,205	35,037	29,168	48.0%
滋賀	5,279	+0	2,882	2,397	4,660	88.3%	619	5,279	2,943	2,336	39.8%
京都	9,244	+117	5,284	3,960	7,527	81.4%	1,717	9,127	5,264	3,863	35.6%
大阪	27,739	-7	16,313	11,426	22,611	81.5%	5,128	27,746	16,358	11,388	35.2%
兵庫	21,095	+1	11,843	9,252	17,983	85.2%	3,112	21,094	11,697	9,397	44.7%
奈良	5,332	+2	3,210	2,122	4,089	76.7%	1,243	5,330	3,153	2,177	39.6%
和歌山	3,074	-8	1,642	1,432	2,642	85.9%	432	3,082	1,667	1,415	37.1%
関西	71,763	+105	41,174	30,589	59,512	82.9%	12,251	71,658	41,082	30,576	38.4%
鳥取	2,265	-78	1,164	1,101	1,884	83.2%	381	2,343	1,214	1,129	43.1%
島根	2,438	-13	1,236	1,202	2,133	87.5%	305	2,451	1,235	1,216	38.3%
岡山	7,620	+32	4,113	3,507	6,682	87.7%	938	7,588	4,037	3,551	42.8%
広島	13,488	-45	7,022	6,466	11,908	88.3%	1,580	13,533	6,992	6,541	54.5%
山口	4,485	+84	2,373	2,112	3,872	86.3%	613	4,401	2,262	2,139	39.8%
中国	30,296	-20	15,908	14,388	26,479	87.4%	3,817	30,316	15,740	14,576	46.4%
徳島	2,633	-34	1,354	1,279	2,317	88.0%	316	2,667	1,403	1,264	44.5%
香川	3,937	+50	1,999	1,938	3,302	83.9%	635	3,887	1,964	1,923	43.2%
愛媛	5,623	+62	2,914	2,709	5,085	90.4%	538	5,561	2,892	2,669	48.5%
高知	2,498	+9	1,256	1,242	2,138	85.6%	360	2,489	1,275	1,214	41.8%
四国	14,691	+87	7,523	7,168	12,842	87.4%	1,849	14,604	7,534	7,070	45.1%
福岡	21,273	+660	11,611	9,662	18,061	84.9%	3,212	20,613	11,226	9,387	44.7%
佐賀	3,406	+51	1,849	1,557	2,976	87.4%	430	3,355	1,798	1,557	40.9%
長崎	4,914	+24	2,637	2,277	4,178	85.0%	736	4,890	2,657	2,233	38.8%
熊本	6,243	+119	3,282	2,961	5,303	84.9%	940	6,124	3,131	2,993	37.2%
大分	3,477	+4	1,823	1,654	3,066	88.2%	411	3,473	1,753	1,720	33.7%
宮崎	4,015	+65	2,103	1,912	3,446	85.8%	569	3,950	2,027	1,923	36.3%
鹿児島	5,942	-30	3,289	2,653	4,880	82.1%	1,062	5,972	3,310	2,662	36.4%
沖縄	5,742	+187	2,830	2,912	4,549	79.2%	1,193	5,555	2,720	2,835	32.6%
九州・沖縄	55,012	+1,080	29,424	25,588	46,459	84.5%	8,553	53,932	28,622	25,310	39.1%
その他	4,616	+387	3,193	1,423	-	-	4,616	4,229	2,906	1,323	-

図表4.教科別受験者数・選択率（追・再試験含む）

〔各教科（試験時間）の受験状況〕

教科	受験者数				教科選択率		
	2026年度	2025年度	増減数	増減率	2026年度	2025年度	増減
国語	438,740	437,794	+946	+0.2%	94.5%	94.7%	-0.21
地理歴史, 公民	402,571	400,800	+1,771	+0.4%	86.7%	86.7%	+0.00
数学①	346,905	348,701	-1,796	-0.5%	74.7%	75.5%	-0.72
数学②	318,184	318,721	-537	-0.2%	68.6%	69.0%	-0.42
理科	333,932	335,234	-1,302	-0.4%	72.0%	72.6%	-0.60
外国語(リーディング/筆記)	456,979	455,626	+1,353	+0.3%	98.5%	98.6%	-0.14
英語(リスニング)	454,100	452,520	+1,580	+0.3%	97.8%	97.9%	-0.09
情報	305,779	302,493	+3,286	+1.1%	65.9%	65.5%	
受験者数	464,090	462,066	+2,024	+0.4%	100.0%	100.0%	

〔地歴公民の受験状況〕

区分 受験科目数	地理総合, 地理探究	歴史総合, 日本史探究	歴史総合, 世界史探究	公共, 倫理	公共, 政治・経済	地理総合/ 歴史総合/ 公共	延受験者計	実受験者
1科目	116,470人	56,531人	33,039人	12,352人	52,946人	3,895人	275,233人	275,233人 (68.4%)
2科目	26,947人	68,009人	45,754人	18,653人	90,405人	4,102人	253,870人	126,935人 (31.6%)
計	143,417人 <27.1%>	124,540人 <23.5%>	78,793人 <14.9%>	31,005人 <5.9%>	143,351人 <27.1%>	7,997人 <1.5%>	529,103人 <100.0%>	402,168人 (100.0%)

(注) ()内は実受験者の構成率を表し、< >内は延受験者の構成率を表す。

〔地歴公民の2科目受験者のうち、「地理総合／歴史総合／公共」を受験しなかった者の科目選択内訳〕

地歴公民2科目の実受験者＝126,935人

科目	地理総合, 地理探究	歴史総合, 日本史探究	歴史総合, 世界史探究	公共, 倫理	公共, 政治・経済
	地理総合, 地理探究	4,218人 (3.3%)	6,749人 (5.3%)	2,142人 (1.7%)	12,963人 (10.2%)
		歴史総合, 日本史探究	4,266人 (3.4%)	8,576人 (6.8%)	49,794人 (39.2%)
			歴史総合, 世界史探究	7,681人 (6.1%)	26,444人 (20.8%)
				公共, 倫理	

(注) ()内は2科目実受験者の構成率を表す。

〔理科の受験状況〕

区分 受験科目数	物理基礎／ 化学基礎／ 生物基礎／ 地学基礎	物理	化学	生物	地学	延受験者計	実受験者
1科目	119,089人	10,740人	7,715人	7,503人	178人	145,225人	145,225人 (43.6%)
2科目	15,741人	134,704人	174,200人	48,901人	2,534人	376,080人	188,040人 (56.4%)
計	134,830人 <25.9%>	145,444人 <27.9%>	181,915人 <34.9%>	56,404人 <10.8%>	2,712人 <0.5%>	521,305人 <100.0%>	333,265人 (100.0%)

(注) ()内は実受験者の構成率を表し、< >内は延受験者の構成率を表す。

〔理科で、「物理基礎／化学基礎／生物基礎／地学基礎」を受験した者の出題範囲選択内訳〕

「物理基礎／化学基礎／生物基礎／地学基礎」受験者 = 135,225 人

出題範囲	物理基礎	化学基礎	生物基礎	地学基礎
物理基礎		13,394人 (9.9%)	2,644人 (2.0%)	2,453人 (1.8%)
化学基礎			70,680人 (52.3%)	5,118人 (3.8%)
生物基礎				40,936人 (30.3%)

(注) ()内は受験者数を分母とした各出題範囲の構成率を表す。

〔理科2科目受験者のうち、「物理基礎／化学基礎／生物基礎／地学基礎」を受験しなかった者の出題範囲選択内訳〕

理科2科目受験者 = 188,040 人

科目	物理	化学	生物	地学
物理		129,696人 (69.0%)	756人 (0.4%)	708人 (0.4%)
化学			40,441人 (21.5%)	256人 (0.1%)
生物				442人 (0.2%)

(注) ()内は受験者数を分母とした各出題範囲の構成率を表す。